



# Kommunales Mobilitätsmanagement als Erfolgsfaktor für die Mobilitätswende

- Vom Mobilitätsmanagement zum Mobilitätsamt in Darmstadt -

*Forum 2: Planen in privater und öffentlicher Perspektive*

DECOMM 14.04.2021

# Agenda

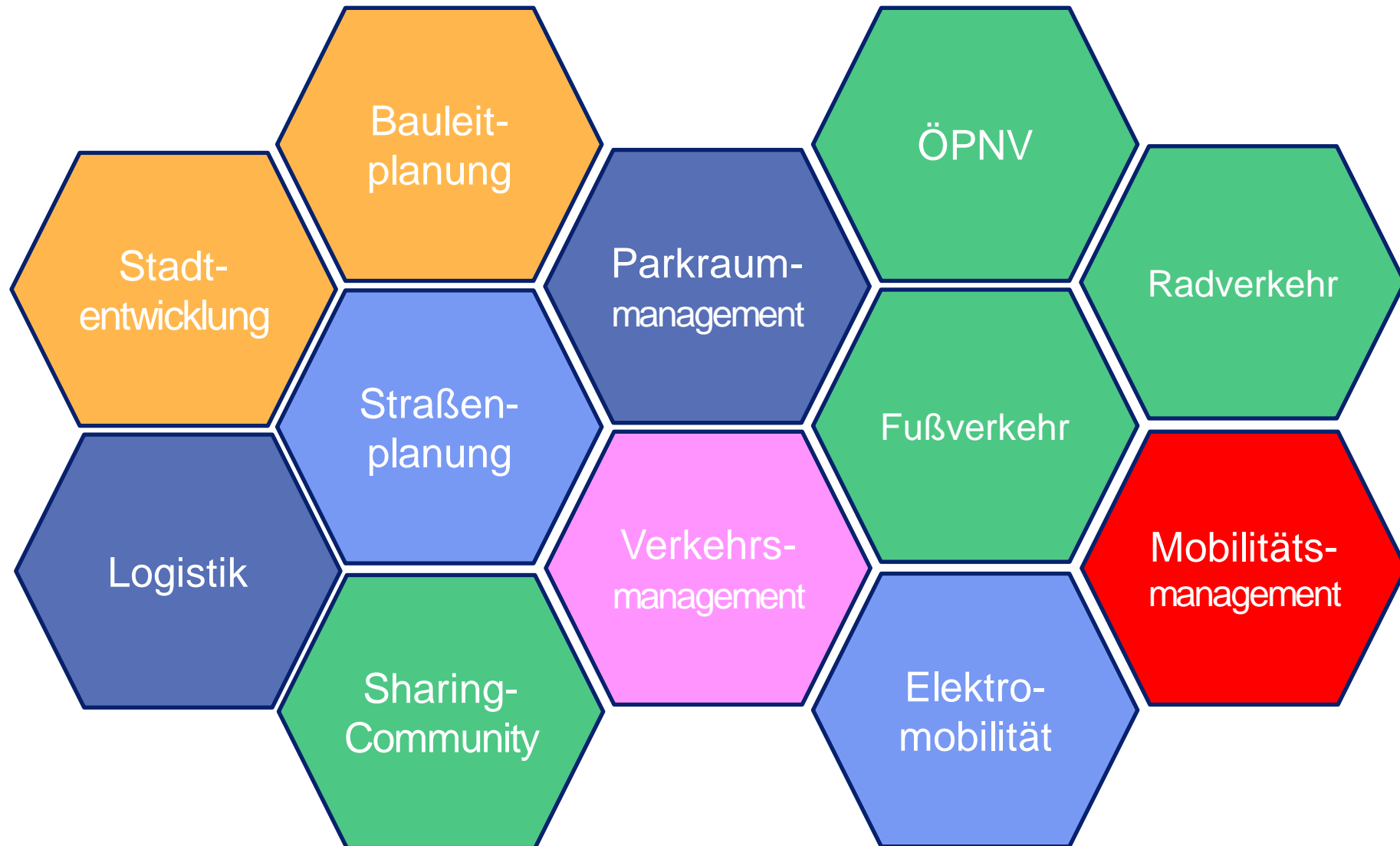
1. Aktuelle Herausforderungen
2. Mobilitätsmanagement – Bestandteil integrierter Mobilitätsplanung
  - Betriebliches Mobilitätsmanagement
  - Schulisches Mobilitätsmanagement
  - Mobilitätsmanagement in der Bauleitplanung
  - Standortbezogenes Mobilitätsmanagement
3. Auf dem Weg zur Mobilitätswende
4. Anpassung der Verwaltungsstrukturen
5. Umsetzung der Mobilitätswende
6. Ausblick

## Aktuelle Herausforderungen

- Bevölkerungswachstum
  - Wachsende Attraktivität als Arbeits- und Hochschulstandort => Einpendleraufkommen
  - Zunahme des (motorisierten) Verkehrs
  - Steigende Umweltbelastungen (Lärm, NOx, CO<sub>2</sub>,...) => Dieselfahrverbot
  - => Ziel ist Umsetzung der Mobilitätswende
  - Reduktion des fließenden und ruhenden MIV + Förderung der Verkehrsmittel des Umweltverbunds
- ⇒ ohne Einschränkung der Mobilität für Bewohnerinnen und Bewohner
- ⇒ unkomplizierte Angebote an Mobilitätsalternativen



## Mobilitätsmanagement - Bestandteil integrierter Mobilitätsplanung



# Mobilitätsmanagement Darmstadt

## Zielfelder

Umwelt

Wirtschafts-  
förderung

Verkehrs-  
sicherheit

Städtebauliche  
Aufwertung

Mobilitäts-  
sicherung

Gesundheit

Kosten

## Handlungsfelder

**BMM**

Betriebliches  
Mobilitäts-  
management

**SMM**

Schulisches  
Mobilitäts-  
management

**MM**

für  
Neubürger

**MM**

für spez.  
Zielgruppen z.B.  
Senioren,  
Migranten,  
Touristen, ...

**MM**

für  
ansässige  
Bürger

**MM**

bei  
Neubau-  
vorhaben

## Bausteine Mobilitätsangebote

ÖPNV

Fußgänger-  
förderung

Fahrrad-  
förderung

Car- / Bike-  
Ride Sharing

Fuhrpark -  
management

Elektro-  
mobilität

Parkraum-  
management

Öffentlichkeitsarbeit: Information, Beratung, Kommunikation

Netzwerke Mobilitätsmanagement



# Betriebliches Mobilitätsmanagement

**Netzwerk:** Stadt Darmstadt,  
Landkreis Darmstadt-Dieburg, Kreis Groß-  
Gerau, Kreis Bergstraße

südhessen  
effizient mobil



Unterstützung von Unternehmen und anderen Institutionen bei der Entwicklung eines eigenen Mobilitätsplans.

- Marke „Südhessen effizient mobil“
- Deutschlandweit erste Zertifizierung.



# Schulisches Mobilitätsmanagement

## Ziele:

- Austausch ermöglichen.
- Wechselseitig voneinander lernen.
- Bestehende Angebote und Aktivitäten fördern und bekannt machen.
- Schulen beim Thema Mobilität unterstützen.
- Gemeinsam Projekte initiieren und umsetzen.

## Aktivitäten:

- Unterstützung beim Beratungsprogramm „besser zur Schule“
- Sammlung u. Bereitstellung von Unterrichts- u. Projektvorschlägen sowie Materialien zu Verkehrserziehung u. Mobilitätsbildung.
- Unterstützung von Schulen und Kitas bei der Aktionswoche „Zu Fuß zur Schule“.
- Unterstützung bei der jährlichen Aktion „Schülerradeln“



# Mobilitätsmanagement in der Bauleitplanung am Beispiel Konversion Bessungen Süd

## Modellquartier Lincoln-Siedlung als autoarmes, multimodales Quartier



Nachbarquartier Ludwigshöhviertel

### Lincoln-Siedlung:

25 ha

2.000 WE

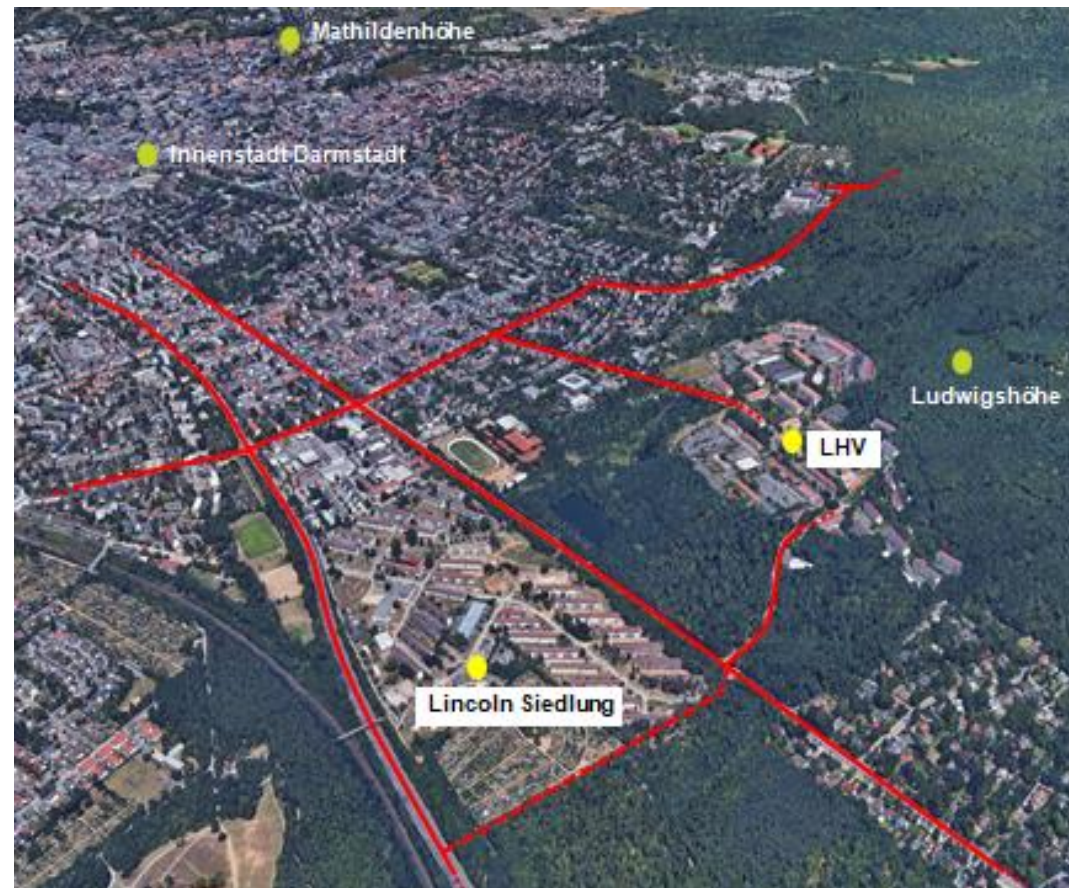
bis zu 5.000 EinwohnerInnen

### Ludwigshöhviertel:

34 ha

1.400 WE

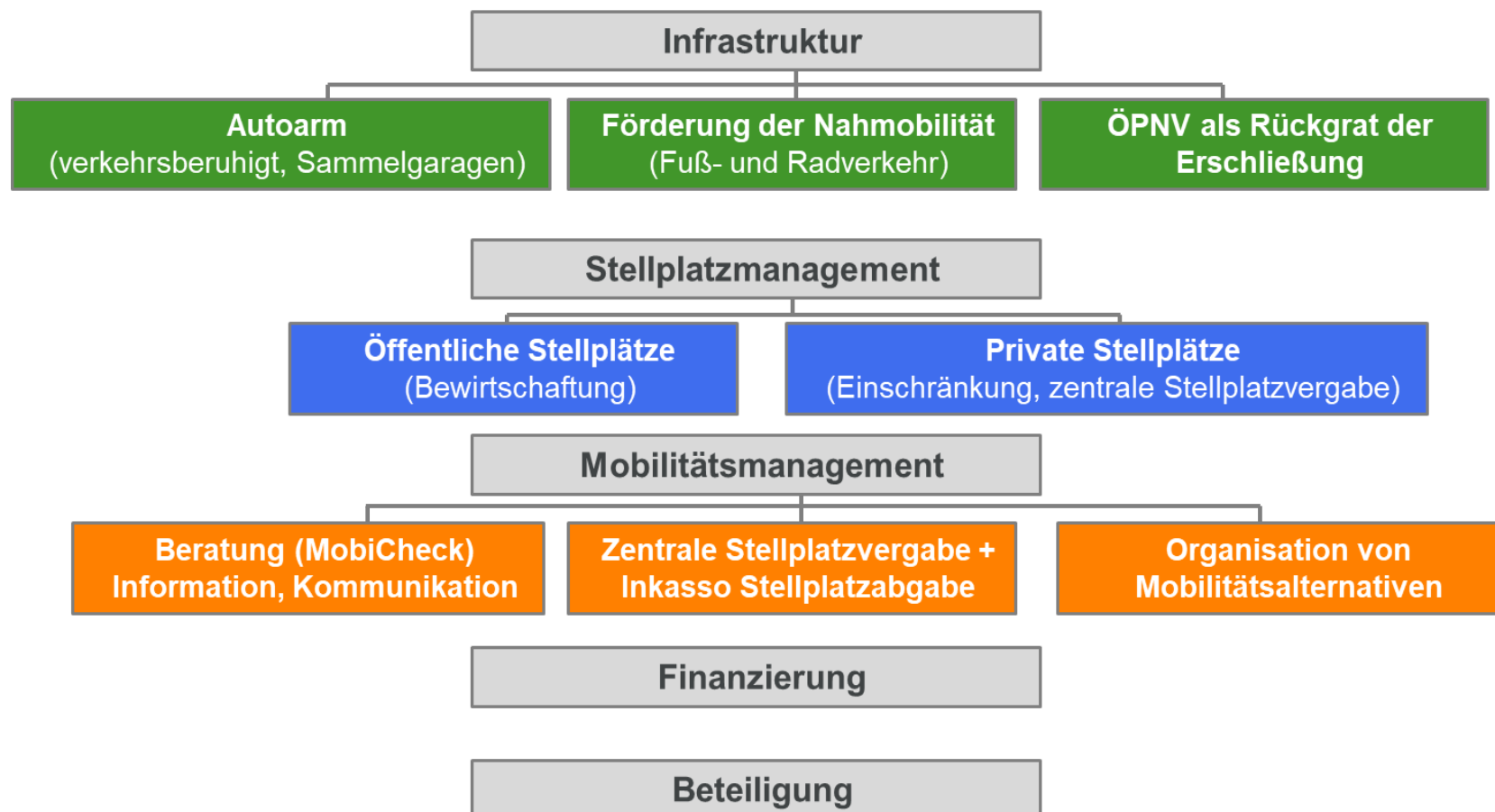
ca. 3.300 EinwohnerInnen



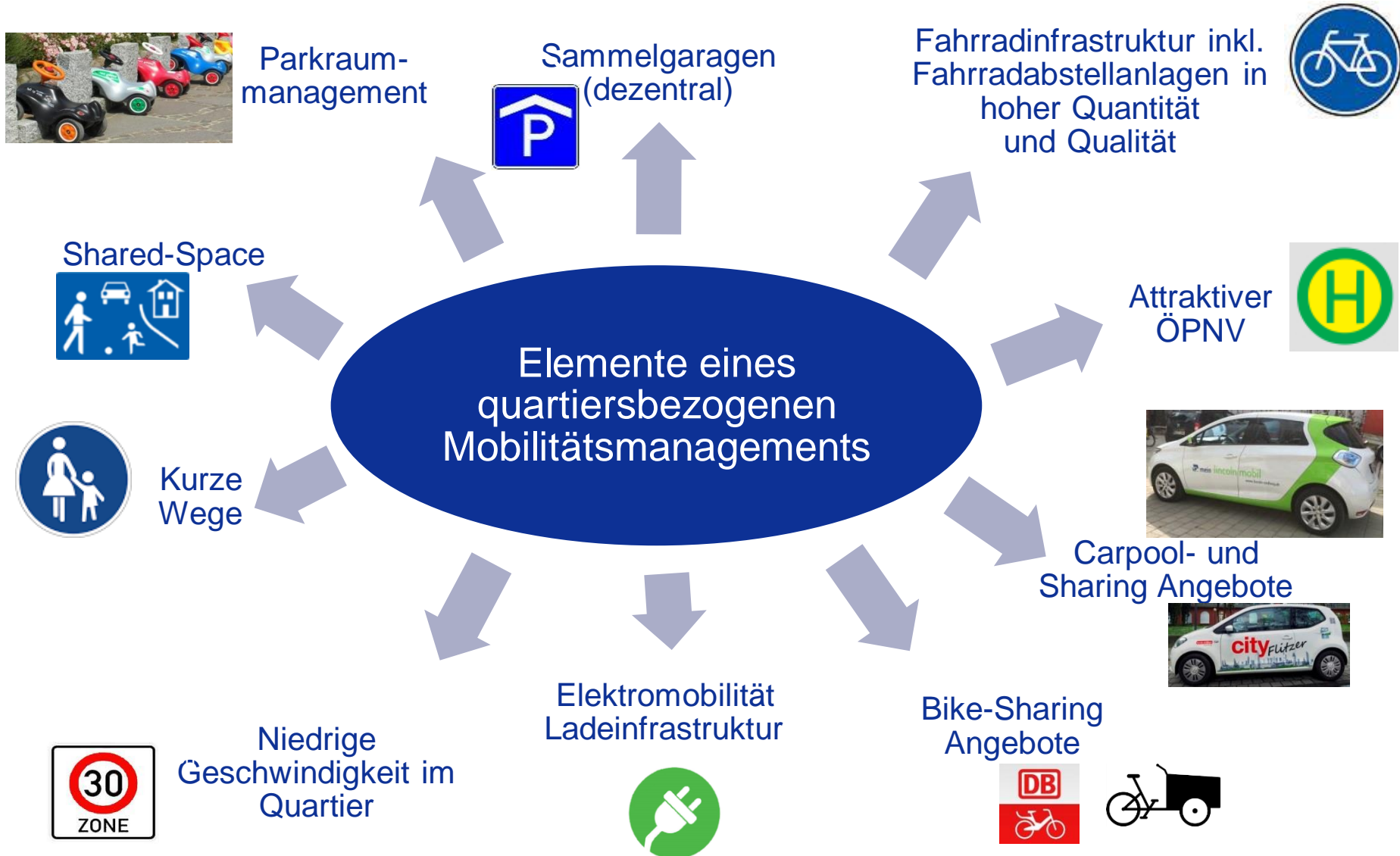


# Mobilitätsmanagement in der Bauleitplanung

## Bausteine des Mobilitätskonzepts Lincoln-Siedlung



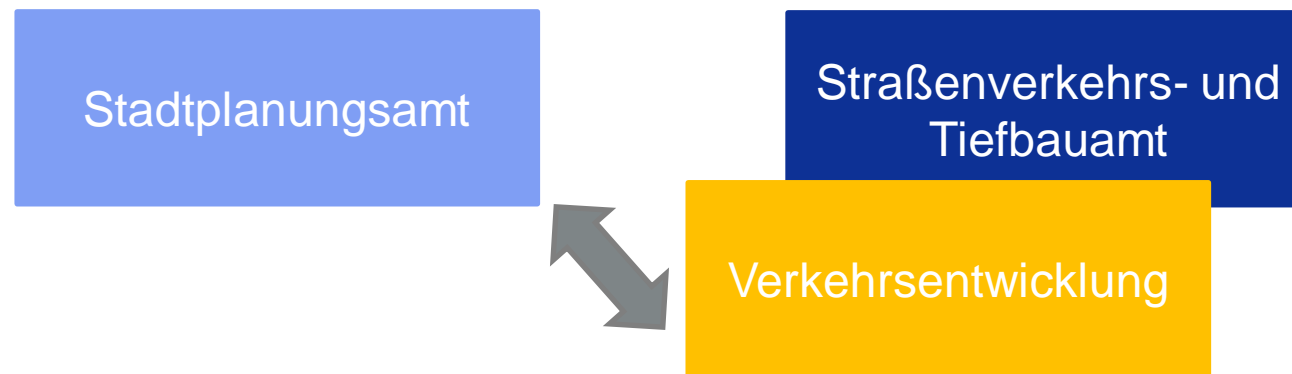
# Standortbezogenes Mobilitätsmanagement



# Auf dem Weg zur Mobilitätswende

- Radentscheid
- Klimaentscheid - Anpassung Klimaschutzkonzept
- Runder Tisch Nahmobilität
- Dieselfahrverbot
- Entwicklung Pop-Up Bikelanes, Fahrradschnellverbindung
- ÖPNV: Straßenbahn-Ausbau , Neues Bedienungskonzept, Elektrobusse , On-Demand-Shuttle
- Konversionsflächen – weitere Quartiersentwicklungen
- Einführung quartiersbezogenes Mobilitätsmanagement in Bestandsquartieren
- Parkraumbewirtschaftung
- Mobilität 2030+

# Anpassung der Verwaltungsstrukturen



GRÜNFLÄCHENAMT    UMWELTAMT

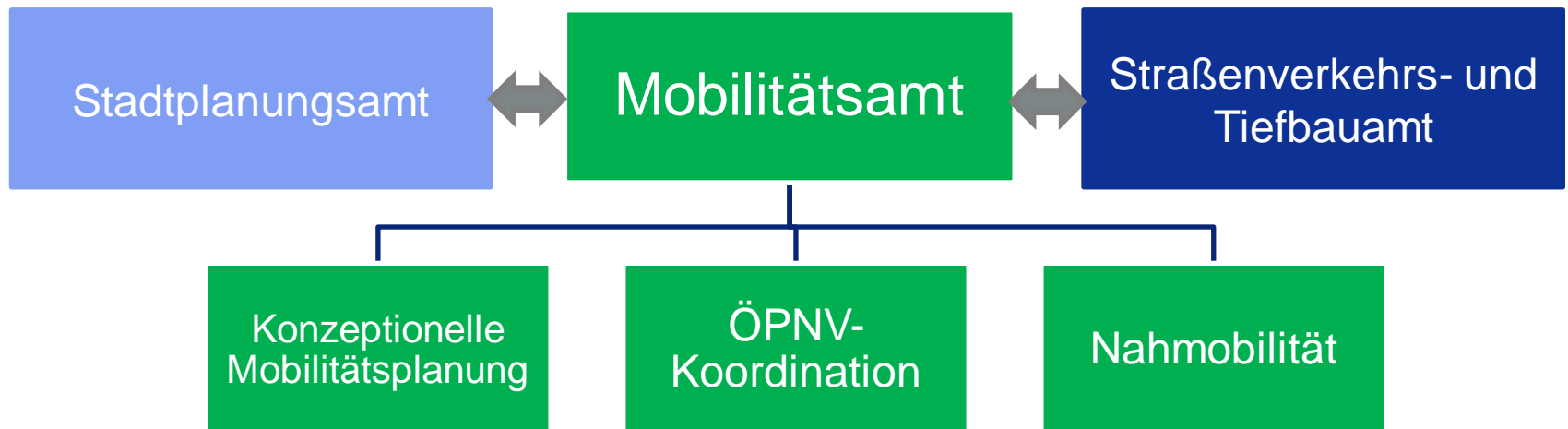


# Anpassung der Verwaltungsstrukturen



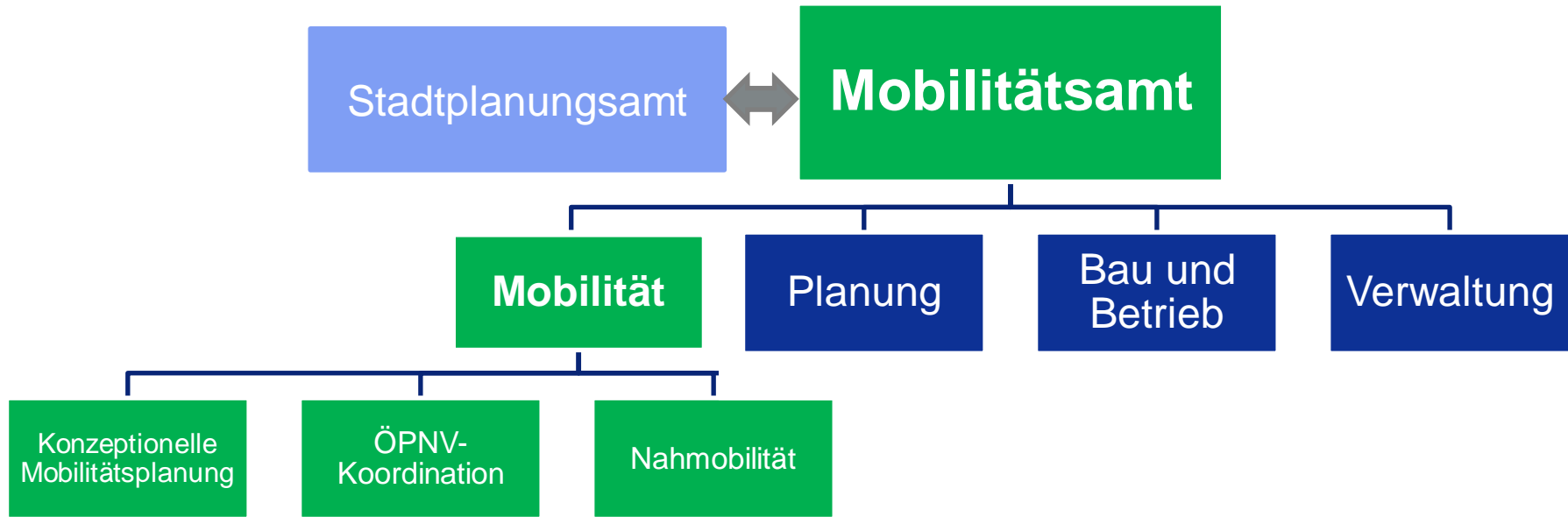
GRÜNFLÄCHENAMT    UMWELTAMT

# Anpassung der Verwaltungsstrukturen



GRÜNFLÄCHENAMT    UMWELTAMT

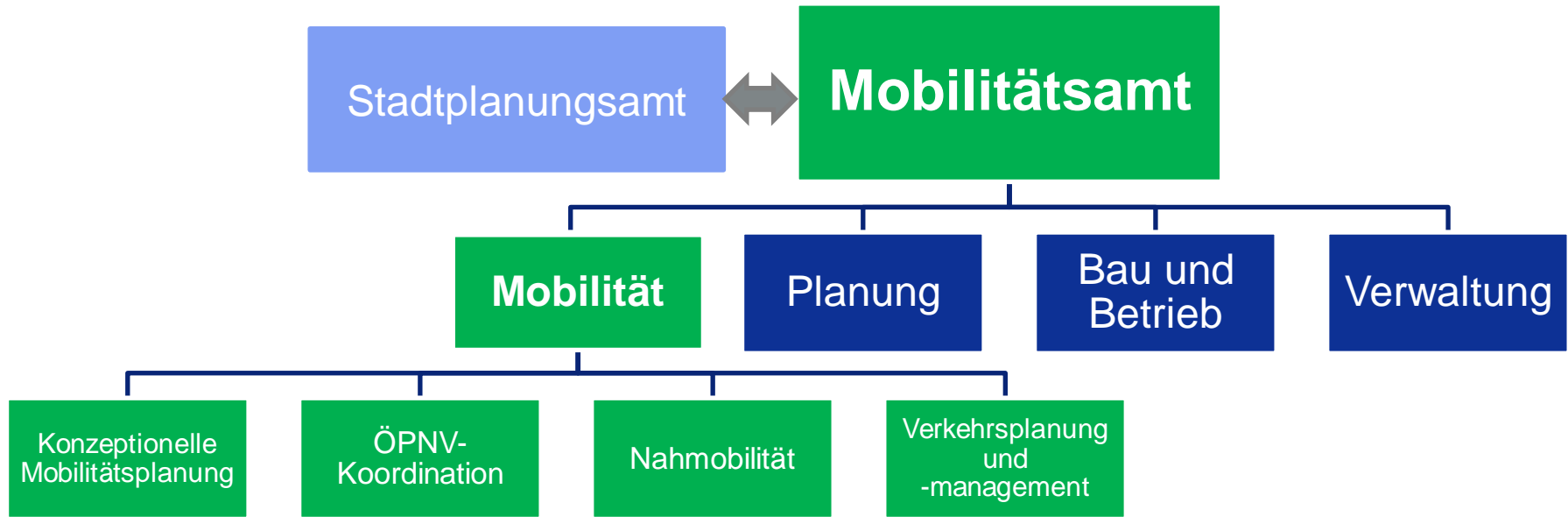
# Anpassung der Verwaltungsstrukturen



GRÜNFLÄCHENAMT    UMWELTAMT



# Anpassung der Verwaltungsstrukturen



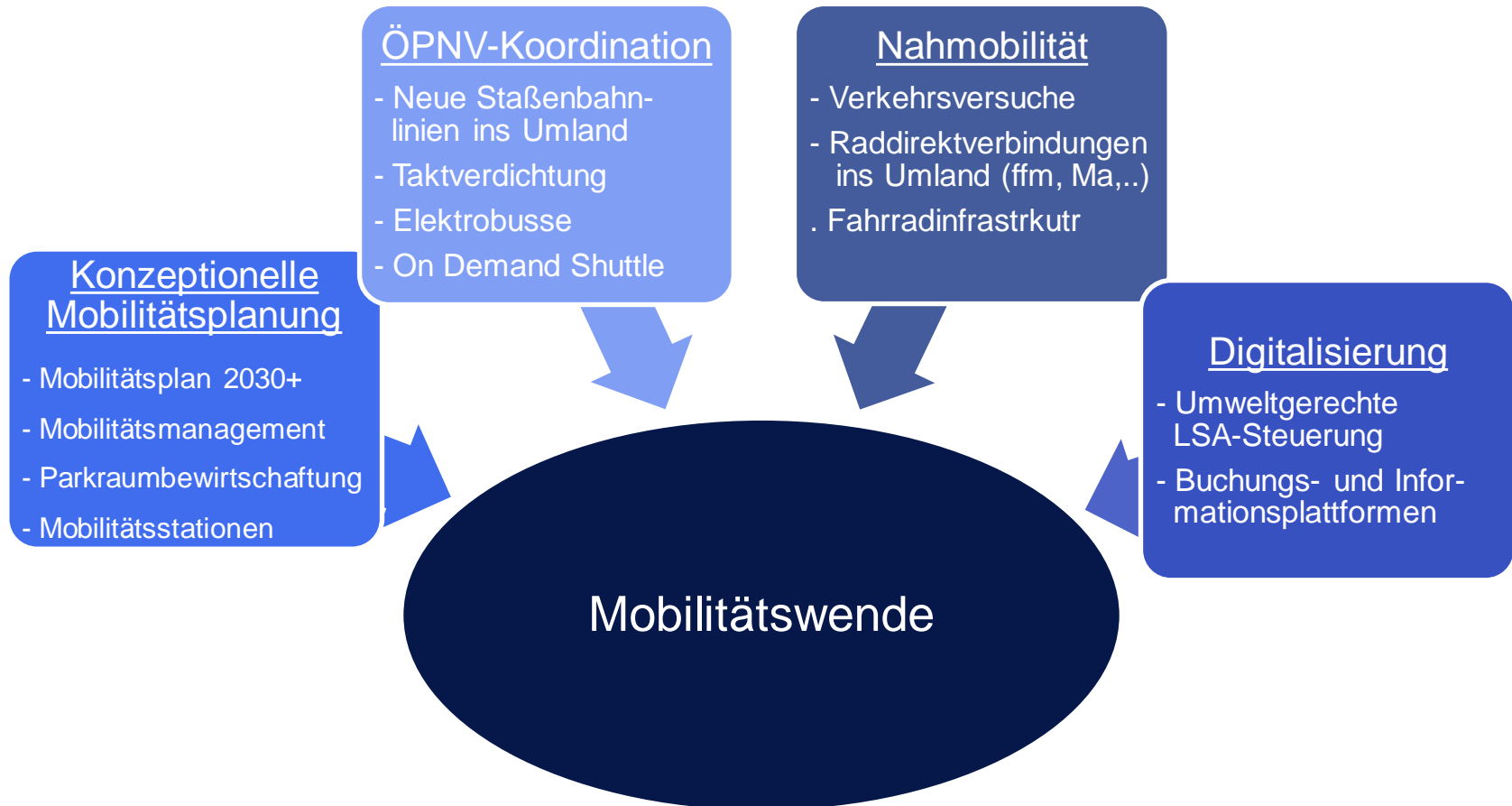
GRÜNFLÄCHENAMT    UMWELTAMT





# Auf dem Weg zur Mobilitätswende

## Abteilung Mobilität



# Umsetzung der Mobilitätswende

## PUSH-Maßnahme: Parkraumbewirtschaftung

- Hohe Auslastungen des Parkraumangebots führen zu **hohem Parksuchverkehr**, Beeinträchtigungen des Anliefer- und Dienstleistungsverkehr, geringe Chancen für Bewohner Stellplätze zu finden
- Hohe Auslastungen führen zu **behinderndem Parkverhalten** (z.B. auf Gehwegen, in Kreuzungsbereichen, etc.) und induziert Gefahrensituationen
- **Parkraumangebot** (Quantität und Kosten) spielt eine entscheidende Rolle beim Mobilitätsverhalten
  - hat steuernde Wirkung
  - Sukzessive Umsetzung in Darmstadt
- **Flächen(rück)gewinnung** für andere Verkehrsmittel (Fahrrad, Fußgänger) und zur Aufenthaltsfunktion
- Verbesserung des Angebots des Umweltverbundes und Verkehrsverlagerung vom Motorisierten Individualverkehr auf den Umweltverbund

# Umsetzung der Mobilitätswende

PULL-Maßnahmen: Verkehrsinfrastruktur für den Radverkehr





# Umsetzung der Mobilitätswende

## PULL-Maßnahmen: Verkehrsversuche





# Umsetzung der Mobilitätswende

PULL-Maßnahmen: Ausbau ÖPNV, Sharing-Angebote,...



Quelle: Sigo



Quelle: HEAG mobilo



Quelle: Book-n-drive

# Ausblick

- ÖPNV-Verbindung mit dem Landkreis ausbauen
- Entwicklung von weiteren Konversionsflächen nach dem Vorbild des Mobilitätskonzeptes Lincoln (LHV, Starkenburgkaserne, kleinere Quartiere,)
- Ausweitung der Parkraumbewirtschaftung in Kombination mit Mobilitätsmanagement in Bestandsquartieren
- Sharing-Angebote / Mobilitätsstationen ausbauen
- Ladeinfrastruktur ausbauen
- Mobilitätskampagne gemeinsam mit HEAG mobilo und DADINA
- ....

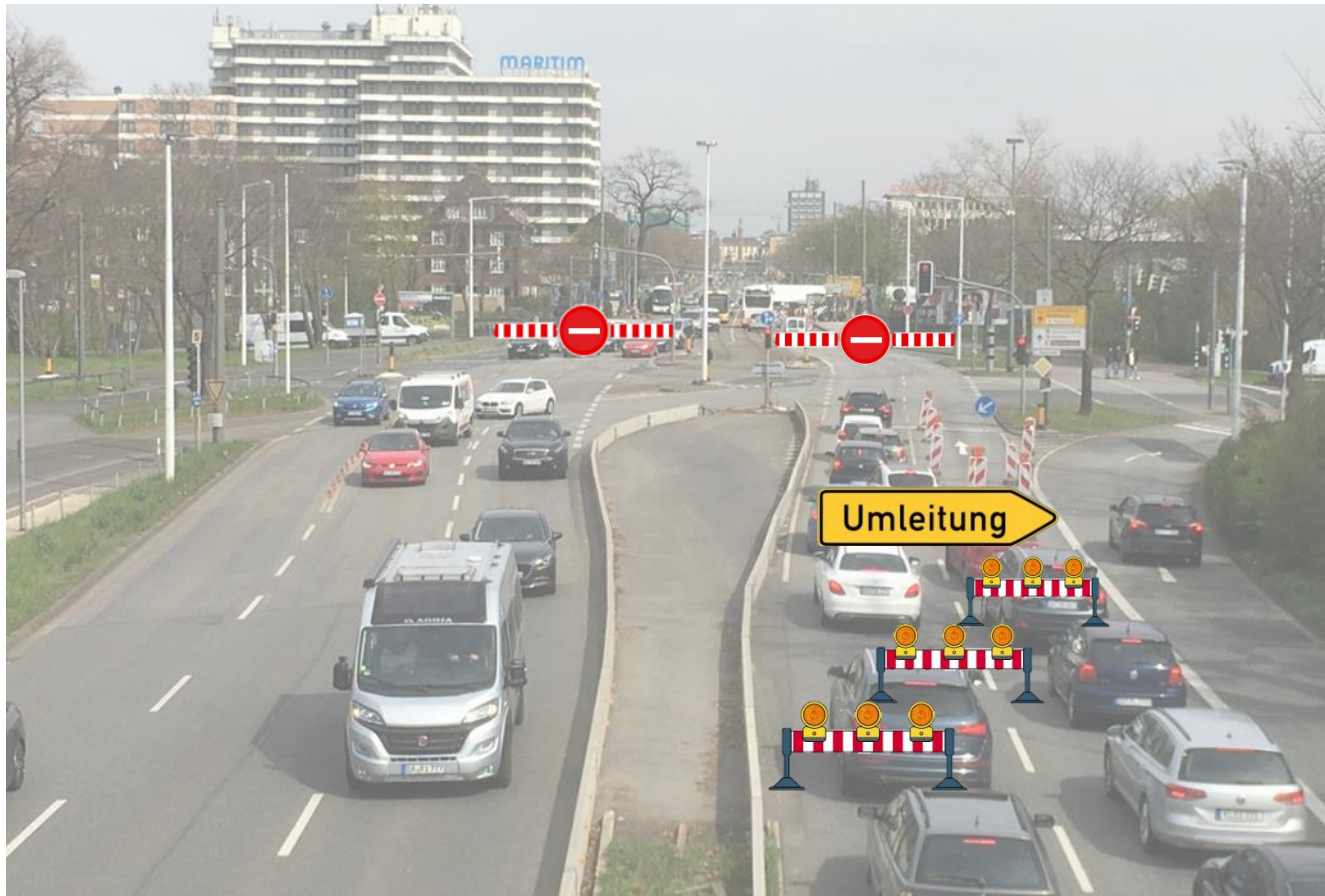


# Nächstes Projekt:

## Mobilitätsmanagement im Rahmen von Großbaustellen



# Nächstes Projekt: Mobilitätsmanagement im Rahmen von Großbaustellen



# Vielen Dank

**Astrid Samaan**

Mobilitätsamt

Abteilung Mobilität

Wissenschaftsstadt Darmstadt

E-Mail: [astrid.samaan@darmstadt.de](mailto:astrid.samaan@darmstadt.de)

Tel.: 06151-13-2820

