

DeinRadschloss

Moderne, sichere Fahrradabstellanlagen mit digitalem
Hintergrundsystem

Verkehrsverbund Rhein-Ruhr AöR

Das Projekt

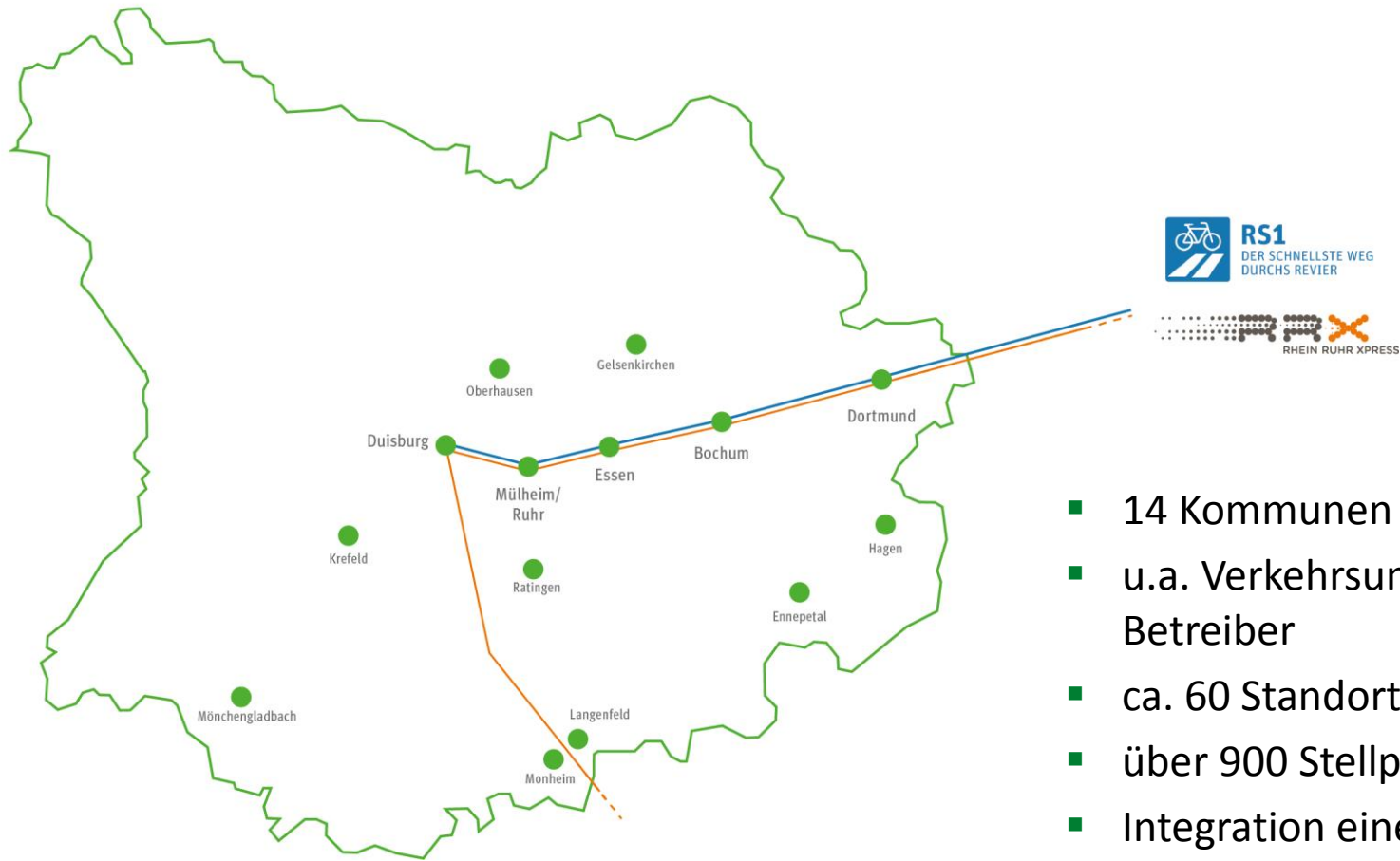
- Beitrag zum Bundeswettbewerb „Klimaschutz im Radverkehr“ (2016) des Bundesministeriums für Umwelt, Naturschutz und nukleare Sicherheit (ehem. Bundesministerium für Umwelt, Naturschutz, Bau und Reaktorsicherheit)
- Förderung (70 bzw. 90 %) von modellhaften **investiven** Projekten, z. B. Bau und Errichtung von attraktiven Radabstellanlagen an Bahnhöfen und Haltestellen
- Gesamtfördervolumen: Rund 3 Mio. €
- Projektlaufzeit 01/2017 - 12/2018



Projektziele

- Dauerhafte Stärkung des Radverkehrs – insb. als Zubringer zum ÖPNV
- Erreichen der lokalen Klimaschutzziele und gleichzeitige Verbesserung der Aufenthaltsqualität
- Förderung des inter- bzw. multimodalen Verkehrsverhaltens zu Gunsten des Mobilitätsverbundes
- Stärkung der Verkehrsunternehmen auf dem Weg zum Mobilitätsdienstleister

Projektpartner



- 14 Kommunen
- u.a. Verkehrsunternehmen als Betreiber
- ca. 60 Standorte
- über 900 Stellplätze
- Integration einer Radstation als Pilot

Wort-Bild-Marke *DeinRadschloss*



DEINRADSCHLOSS

- Städteübergreifendes Agieren bedingt eine einheitliche Wort-Bild-Marke
- Wiedererkennungswert fördert den Verbundgedanken

Quantität - Boxen und Sammelabstellanlage in Oberhausen

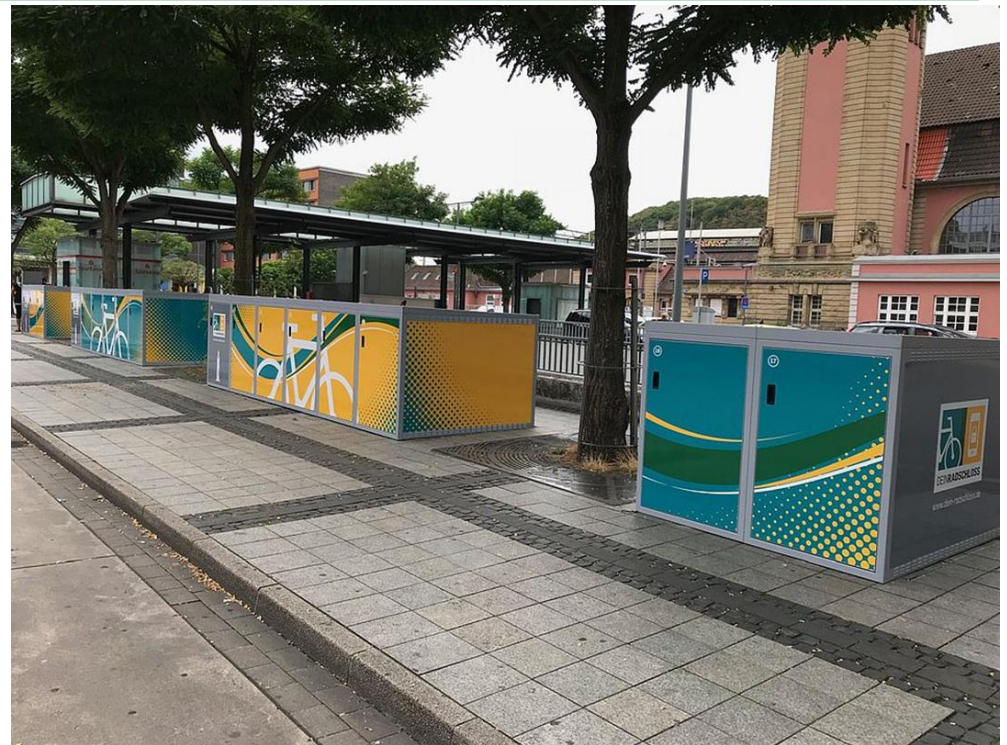


Quantität - Weitere Impressionen



Monheim

Quelle: Kienzler



Hagen

Quelle: Kienzler



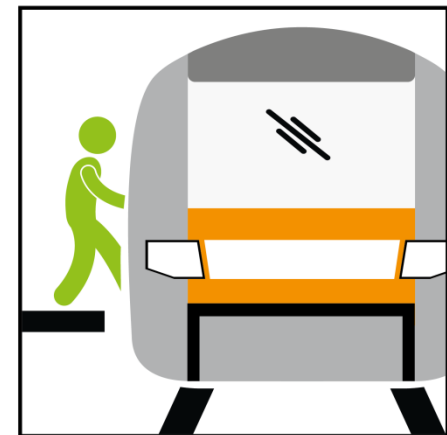
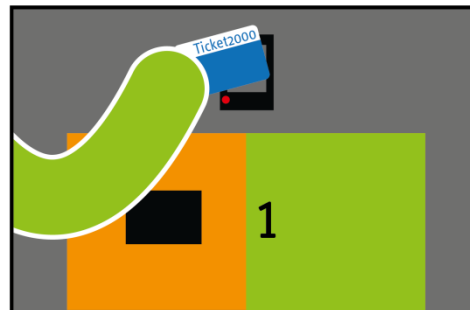
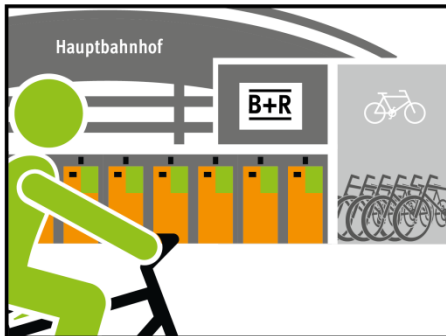
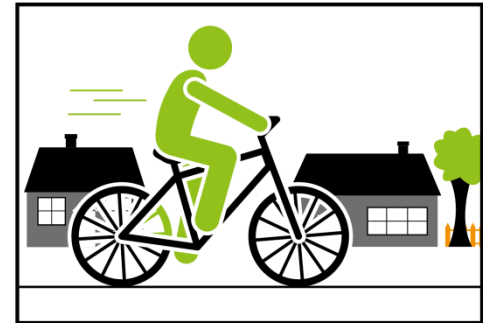
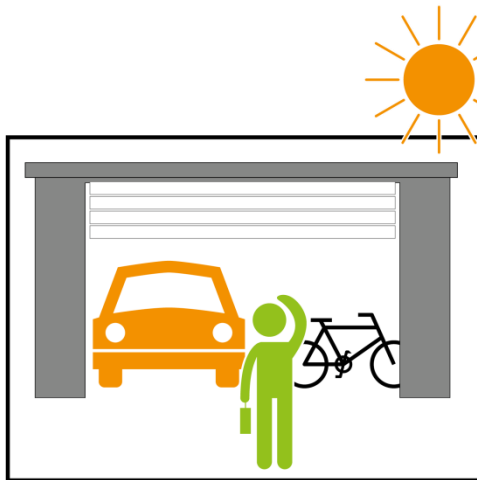
Krefeld

Quelle: Kienzler

Radstation



So funktioniert's



Qualität - Projekteigene Kundenoberfläche



So geht's [Stellplatz finden & buchen](#) [Preise](#) [MeinRadschloss](#) [FAQ](#) [Blog](#)



DeinRadschloss - Einchecken. Abstellen. Sicher.

Mit DeinRadschloss können Sie ohne großen Aufwand einen Stellplatz für Ihr Rad online buchen. Hierfür stehen Ihnen nach einer kurzen Registrierung in 15 Städten im Verbundraum des VRR mehr als 1000 Stellplätze in Boxen oder Sammelabstellanlagen zur Verfügung. Der Zugang erfolgt unkompliziert mit der Abo-Chipkarte Ihres Verkehrsunternehmens (z.B. Ticket2000), einer speziellen DeinRadschloss-Chipkarte oder einem vierstelligen PIN-Code – ganz ohne Schlüsselübergabe.

Die Buchung eines Stellplatzes ist ohne großen Aufwand auf dieser Seite möglich. [Hier](#) sehen Sie, an welchen Orten es DeinRadschloss schon gibt.

Ist der gewünschte Standort nicht zu finden?

Die Standorte von DeinRadschloss werden bis Ende des Jahres nach und nach aufgebaut. Da der Aufbau maßgebend von den Arbeiten vor Ort abhängig ist, kann man nicht sagen, wann genau ein Standort zur Buchung eines Stellplatzes, verfügbar ist. Eine Vorabreservierung einer Box ist nicht möglich.

[Impressum](#) | [Datenschutzerklärung](#) | [AGB](#) | [Kontakt](#)

Gefördert durch:




aufgrund eines Beschlusses
des Deutschen Bundestages



- Suchen, buchen und bezahlen von Stellplätzen via Internet (insb. auch via Smartphone)
- Einmalige Registrierung = Nutzung aller *DeinRadschloss*-Anlagen im Verbundraum
- Integration in Apps von Verkehrsunternehmen




Qualität – Flexible Handhabung/ Lokale Verantwortung




1

Standort aussuchen




2

Box buchen




3

Bezahlen



4

Zugangsdaten erhalten



5

Abstellen

Box auswählen

Frontalansicht

oben	belegt 1	belegt 3	belegt 5	belegt 7	buchen 9	11
unten	belegt 2	belegt 4	belegt 6	belegt 8	belegt 10	belegt 12

Gelb hinterlegte Ziffern = bereits belegte Plätze

Mietdauer:
Boxen 1-8: 1 Tag, 1 Woche, 1 Monat, 1 Jahr
Boxen 9-12: 1 Tag, 1 Woche

Standort

Oberhausen, Sterkrade Bahnho ▾

Boxnummer

009 ▾

Dauer

Wählen Sie die Mietdauer aus:

1 Tag 1 Woche

gebucht bis:
Gültig ab sofort.

Preis

Bitte wählen Sie zuerst Standort, Box und Buchungsdauer.

Ich habe die Hinweise zur Fahrradgröße gelesen und zur Kenntnis genommen.

Zurück **Weiter**

- Langzeitmiete (Jahr/ Monat)
ca. 70%
- Kurzzeitmiete (Tag/ Woche) möglich
ca. 30%
- Abweichung je nach Lage des Standortes möglich
 - Hbf. höherer Anteil Kurzzeitmiete
 - Suburbaner Raum höherer Anteil Langzeitmiete

Zugangsmedien



- Zugang mit Chipkarte – wahlweise ein VRR-Aboticket oder eine systemeigene Variante – oder PIN-Code (Smartphone) möglich

Qualität - Verwaltungsbackend und Statistik

- Alle Anlagen sind online angebunden
- Buchungen und Türöffnungen sind jederzeit einsehbar

Logeinträge

20 Einträge anzeigen

von 24.06.2018 bis

Zeit	Importzeit	Aktion
24.08.2018 - 06:31	24.08.2018 10:00	Box geöffnet, Box: 005
24.08.2018 - 06:23	24.08.2018 09:57	Box geöffnet, Box: 008
24.08.2018 - 05:39	24.08.2018 09:57	Box geöffnet, Box: 002
24.08.2018 - 05:21	24.08.2018 09:57	Box geöffnet, Box: 006
23.08.2018 - 18:30	23.08.2018 18:31	Box geöffnet, Box: 010
23.08.2018 - 17:57	23.08.2018 18:00	Box geöffnet, Box: 008
23.08.2018 - 15:49	23.08.2018 15:50	Box geöffnet, Box: 007

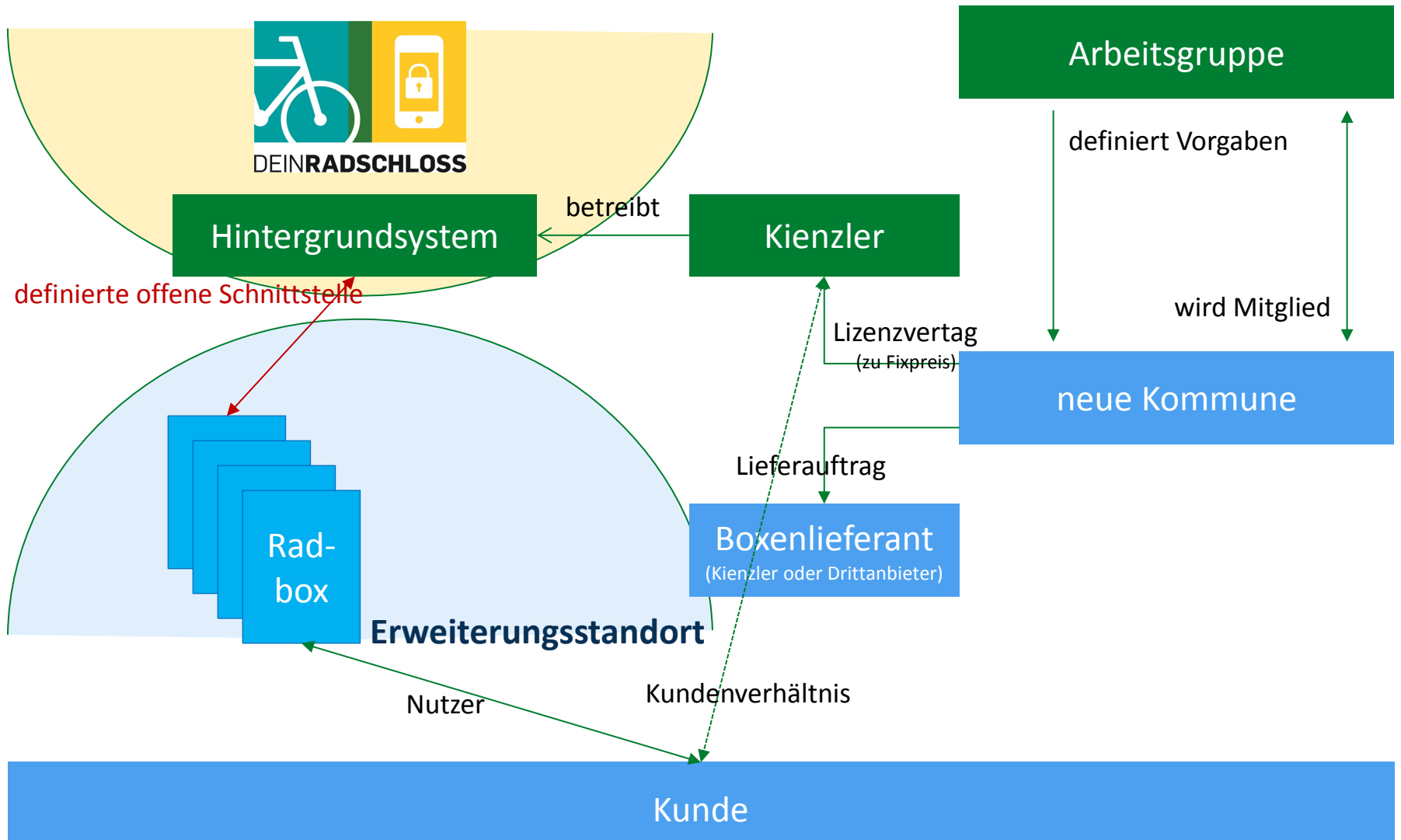
Perspektive DeinRadschloss

- Neue Standorte
 - in bereits teilnehmenden Kommunen
 - in neuen Kommunen
 - in Betrieben
 - im Quartier
- Fördermöglichkeiten zur Wahrung der Einheitlichkeit
- Bereitstellung von Schnittstellen zur Integration von Anlagen unterschiedlicher Hersteller

Prozedere für Erweiterungsstandort: neue Kommune

Technik

Organisation



Perspektive DeinRadschloss - Qualität



- Integration von Lastenrädern (ggf. als Verleihsystem)
- Element einer Mobilstation
- Instrument zur Kundenbindung ÖPNV



- Blog zur Information über aktuelle Planungen und Fortschritte unter www.dein-radschloss.de/blog

BOCHUM
DORTMUND
DUISBURG
ENNEPETAL
ESSEN
GELSENKIRCHEN
HAGEN
KREFELD
LANGENFELD
MÖNCHENGLADBACH
MONHEIM
MÜLHEIM
OBERHAUSEN
RATINGEN



16.08.2018

Bochum: Bauarbeiten am Bahnhof Höntrop gestartet

Die Bauarbeiten zur Aufstellung der DeinRadschloss-Boxen haben in Bochum begonnen. Am Standort Bahnhof Höntrop wird derzeit die Pflasterfläche für die Fahrradboxen hergestellt und der Anschluss für die Stromversorgung vorbereitet. Der Standort liegt gegenüber der bisherigen, alten



15.08.2018

Langenfeld: Montage der DeinRadschloss-Boxen

Nach den abgeschlossenen Tiefbauarbeiten in Langenfeld wurden nun auch die zehn DeinRadschloss-Boxen montiert. Nun folgt der Elektroanschluss und die Einrichtung der Anlage durch einen Techniker der Firma Kienzler. Schon bald werden sieben der zehn Boxen für die Kurzzeitmiete für