



Bike&Ride in Hamburg – neue Ansätze und Erfahrungen DECOMM 2018 – Session A-2: Intermodalität

U Hoheluftbrücke



16.000 Stellplätze, 6.500 Freiparker



U Ohlstedt

z.T. schlechte Anlagenzustände
verteilte, tlw. unklare Zuständigkeiten
Haltestellenumfelder vielfach verbesserungswürdig

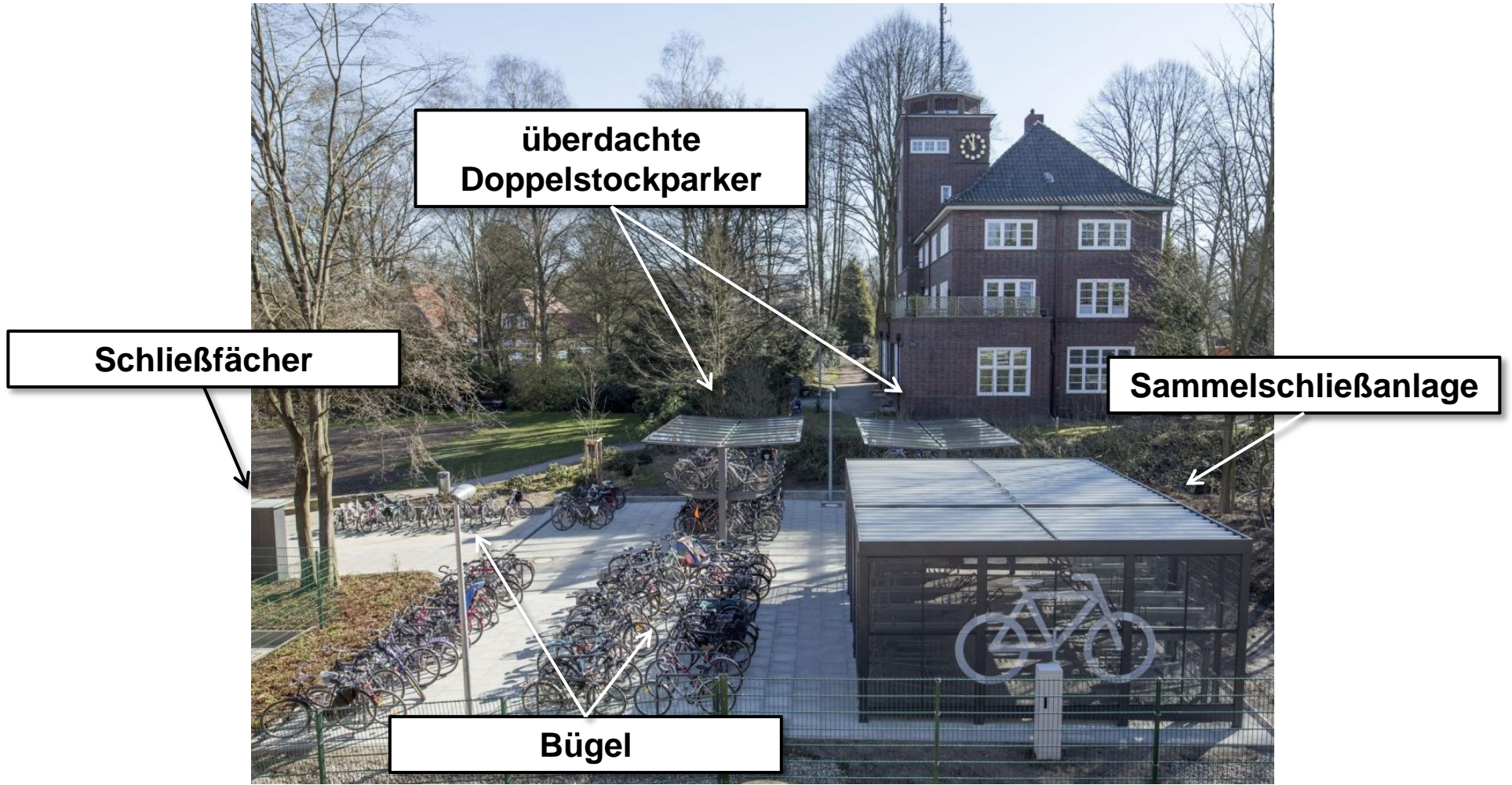
Grundsätzliche Aufgabe

- Drucksache 20/14485 vom 27.01.2015 mit gesamtstädtischen Ansatz
- Ausbau des B+R-Angebotes von 16.000 Stellplätzen auf 28.000 Stellplätze bis 2025
- Betrieb, Planung und Bau aus einer Hand (P + R-Betriebsgesellschaft)
- ca. 31 Mio. € Investition bis 2025

Qualitätsversprechen

- mehr Sicherheit (Beleuchtung, Befestigung, Standort)
- mehr Sauberkeit (regelmäßige Reinigung, Inspektion und Instandhaltung)
- mehr Service (ausreichend Überdachungen, gesicherte Mietstellplätze, Buchung, Ansprechpartner)
- attraktive Anlagen mit stadtweitem Wiedererkennungswert und positiver Wirkung auf B+R / Radfahren und Haltestellenumfeld

Herstellung von zusammenhängenden Bike+Ride-Anlagen mit allen Qualitäts- und Funktionseinheiten

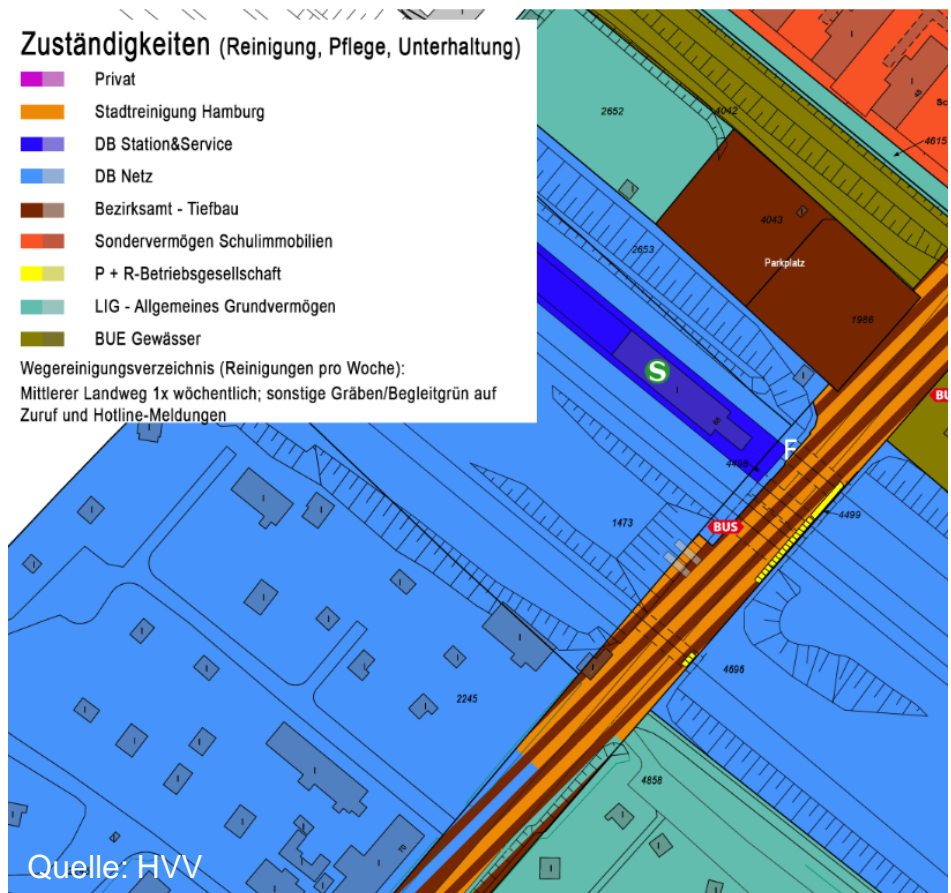


Aufgaben

- B+R-Rahmenvertrag mit der BWVI (Finanzielles, Rechtliches)
- Reinigungskonzept (Intervalle, Aufgabenteilung SRH / P + R-Betriebsgesellschaft)
- Bestreifungskonzept
- Rahmenvertrag Ausstattungselemente
- Umsetzung von Musterhaltestellen, einschl. elektronischem Schließsystem, Schließfächern und Doppelstockparkern
- Umsetzung Schrottradmangement
- Erweiterung Kundeninformation

S-Bahn-Haltestelle Mittlerer Landweg

Verbesserung der Aufenthaltsqualität in Schnellbahn-Haltestellenumfeldern



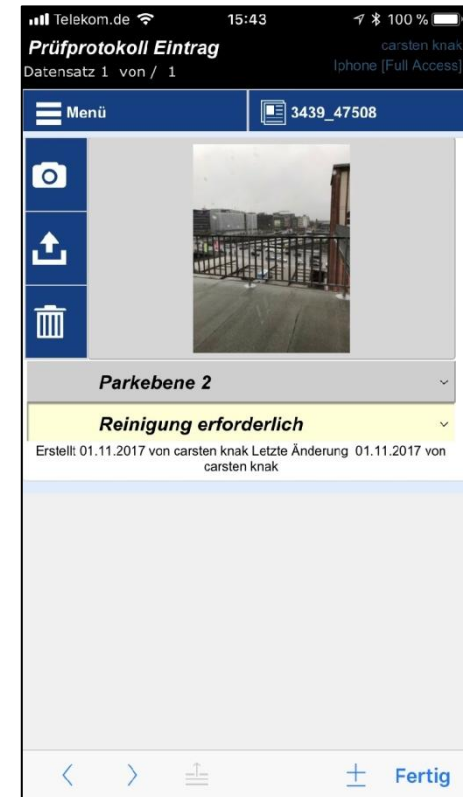
Software-gestützte Anlageninspektion vor Ort



Hauptmenü



Kontrollgang durchführen,
Schadensbericht erstellen



Eingabe von
Fotos und Beschreibungen,
Auslösen von Aufträgen



Elektronisches Zugangssystem

Zugang zu Mietplätzen und Schließfächern
mittels Chipkarte



Buchung (spontan) über App (geplant)

Buchung , Bezahlung und Zugang zu
Mietplätzen per Smartphone
und Best-Price-System



U Saarlandstraße

Inbetriebnahme: 10.11.2015

vorher: 62 Stellplätze

aktuell: 178 Stellplätze

Auslastung: sehr hoch

Hohe Akzeptanz des erweiterten Stellplatzangebotes

Dauerhaft attraktives Erscheinungsbild nach fast 3 Jahren Betrieb (kein Vandalismus, keine Graffiti)



U Hoheluftbrücke

Inbetriebnahme: 04.05.2018

vorher: 208 Stellplätze

aktuell: 420 Stellplätze

Auslastung: hoch

Hohe Akzeptanz der Doppelstockparker bereits kurz nach Inbetriebnahme

Deutliche Reduzierung des freien Abstellens von Fahrrädern



U Buckhorn

Inbetriebnahme: 06.07.2018

vorher: 56 Stellplätze

aktuell: 106 Stellplätze

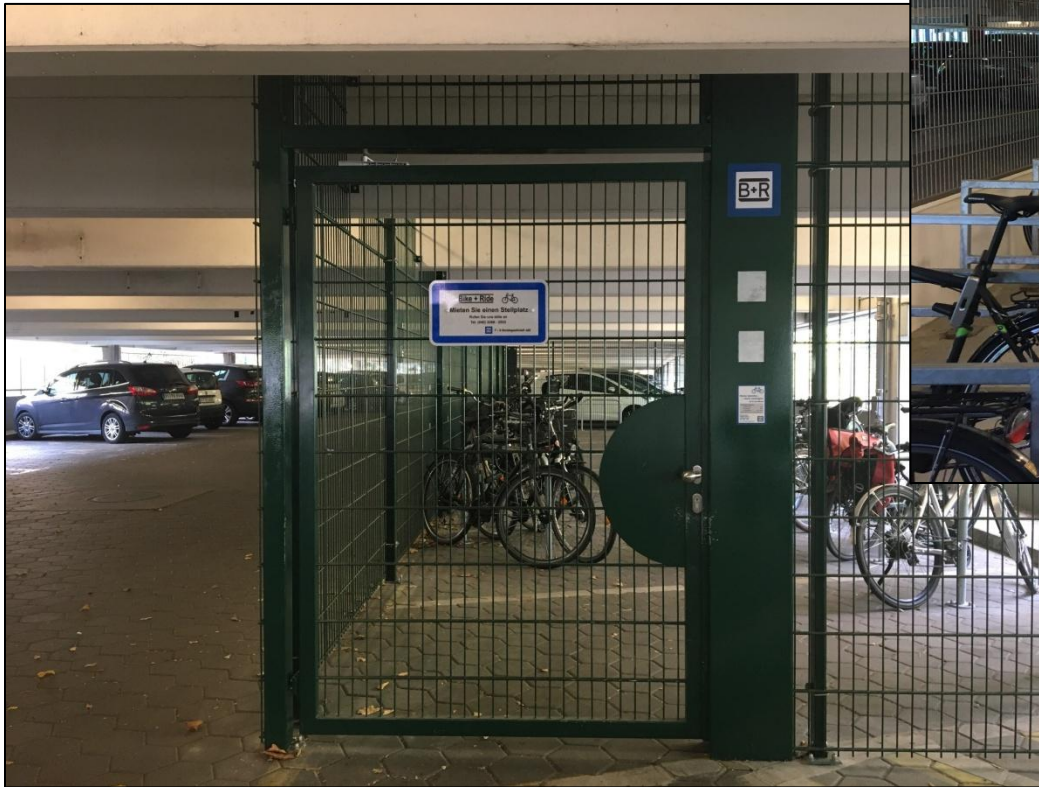
Auslastung: hoch

Hohe Akzeptanz des verdoppelten Stellplatzangebotes

Attraktives Erscheinungsbild i.V.m. dem historischen Bahnhofsgebäude

diverse P+R-Häuser

Schaffung zusätzlicher gesicherter B+R-Mietstellplätze durch temporäre Umwandlung von Kfz-Stellplätzen



organisatorisch und baulich einfache und damit schnelle Möglichkeit der Schaffung zusätzlicher Kapazitäten
(ein Betreiber, keine Abstimmung zu öffentlichen Flächen erforderlich)

B+R-Entwicklungskonzept

Übersicht Maßnahmen

Gesamtzahl Fahrradstellplätze * Maßnahmen an 14 Hst. umgesetzt, pro Jahr

Umsetzung an 8 bis 13 Hst. geplant

Stand 07/2018

246 Umsetzung erfolgt

246 Geplante Umsetzung in 2018

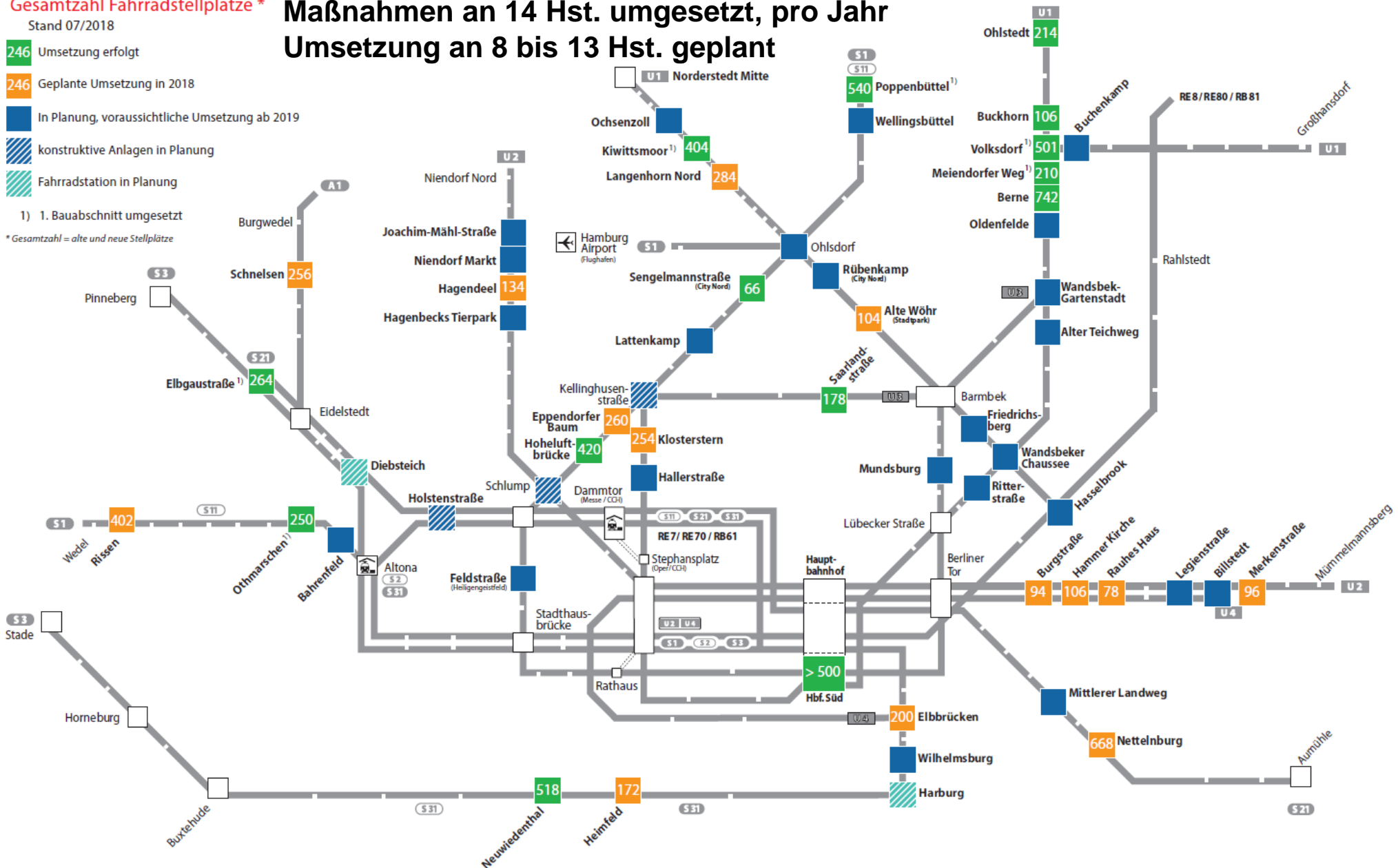
In Planung, voraussichtliche Umsetzung ab 2019

konstruktive Anlagen in Planung

Fahrradstation in Planung

1) 1. Bauabschnitt umgesetzt

* Gesamtzahl = alte und neue Stellplätze





Architekt Mathias Hein

U Kellinghusenstraße

in Planung

vorher: 220 Stellplätze

geplant: 1.000 Stellplätze
davon 600 im
Fahrradparkhaus

Erste konstruktive B+R-Anlage in Hamburg

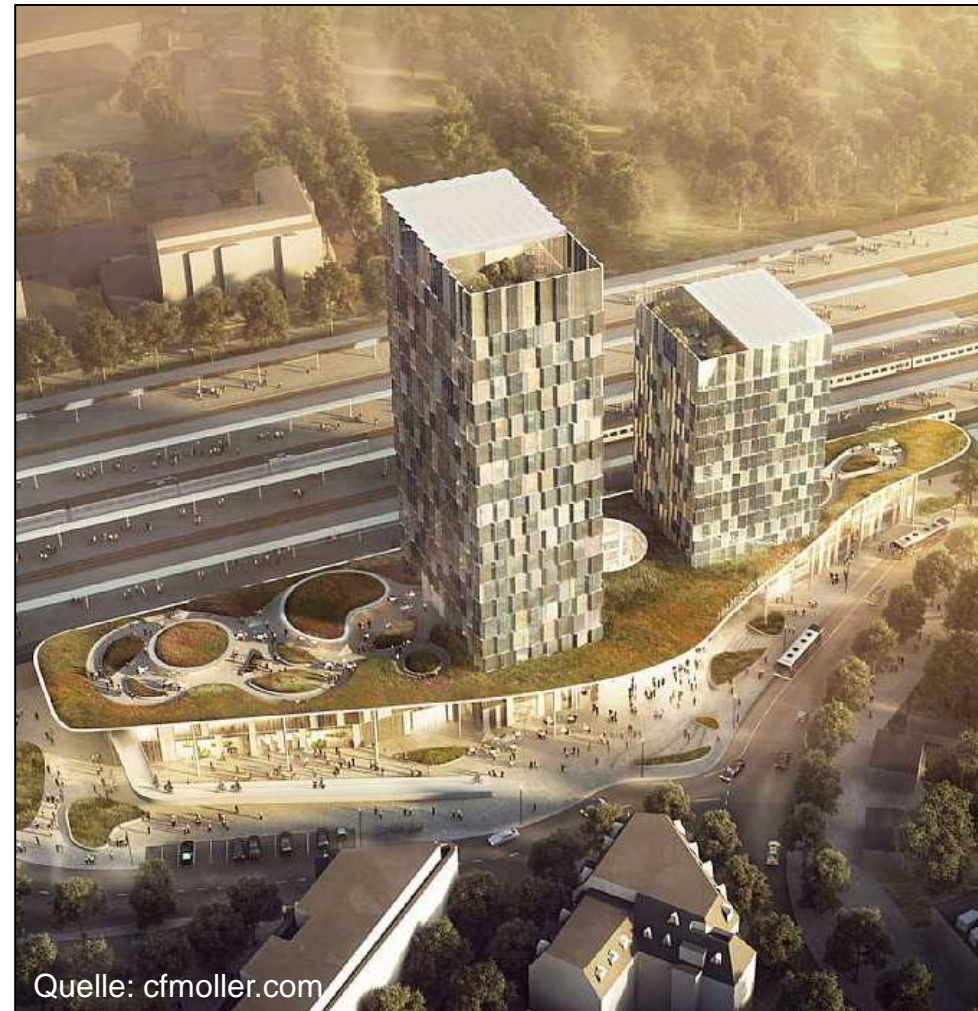
Sehr hohe Nachfrage am Standort (über 250 Freiparker an der Haltestelle)

Fahrradstationen an fünf Fernbahnhöfen in Planung

- Hauptbahnhof
- Dammtor
- Altona
- Harburg:
Standort festgelegt,
hochbaulicher Wettbewerb in Vorbereitung
- Diebsteich:
Berücksichtigung im Rahmen
der Bebauung des östlichen Bahnhofsvorplatzes

Fahrradstation beinhalten:

- hohe Anzahl an Stellplätzen
- gesicherten Zugang
- Serviceangebote,
z.B. Reparatur, Waschen, Radverleih



Akzeptanz der ausgebauten B+R-Anlagen

- Angebot wird sehr gut angenommen (steigende Nachfrage, kaum Fremd- bzw. Freiparker)
- Kunden sind zufrieden (Befragungen, keine Beschwerdelage, vielfach Lob vor Ort)
- Bisher kaum Vandalismus oder sonstige Schäden an den neuen Anlagen

Untersuchungsgegenstände

- Bedarfsprognose B+R
- Wechselwirkungen zwischen verschiedenen Angeboten im Zu- und Nachlauf zur U- und S-Bahn (Fußgänger, B+R, P+R, StadtRAD, switchh, Bus...)

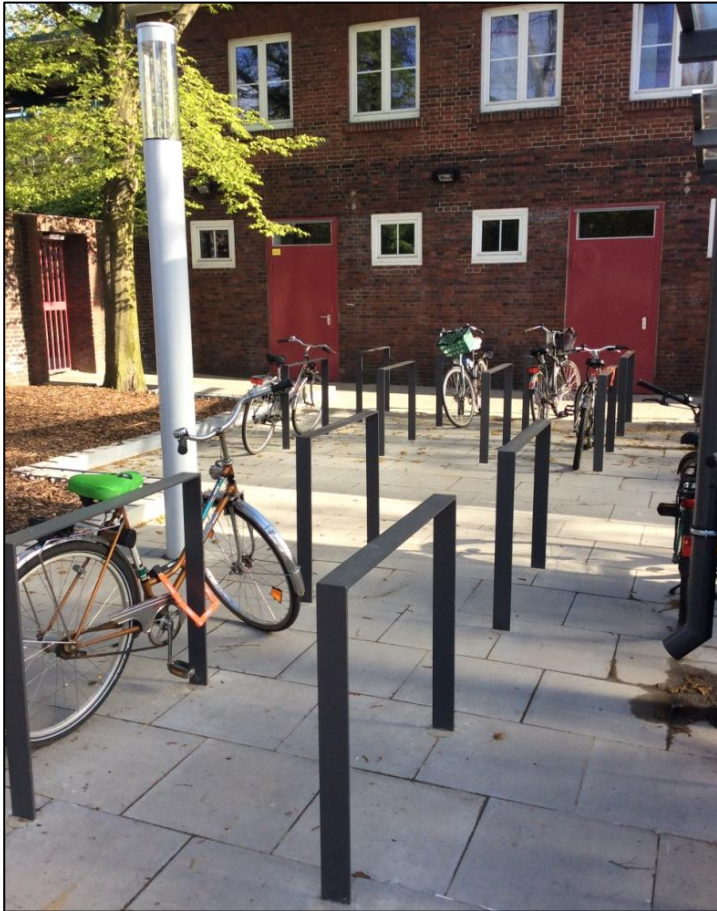
Weiteres Vorgehen B+R

- Schaffung von ca. 1.200 - 1.500 neuen Stellplätzen jährlich bis 2025
- Schaffung ausreichender Stellplätze an neuen Haltestellen und bei großen Vorhaben der Stadtentwicklung
- Evaluation / Ergänzung des B+R-Entwicklungskonzeptes



Vielen Dank !

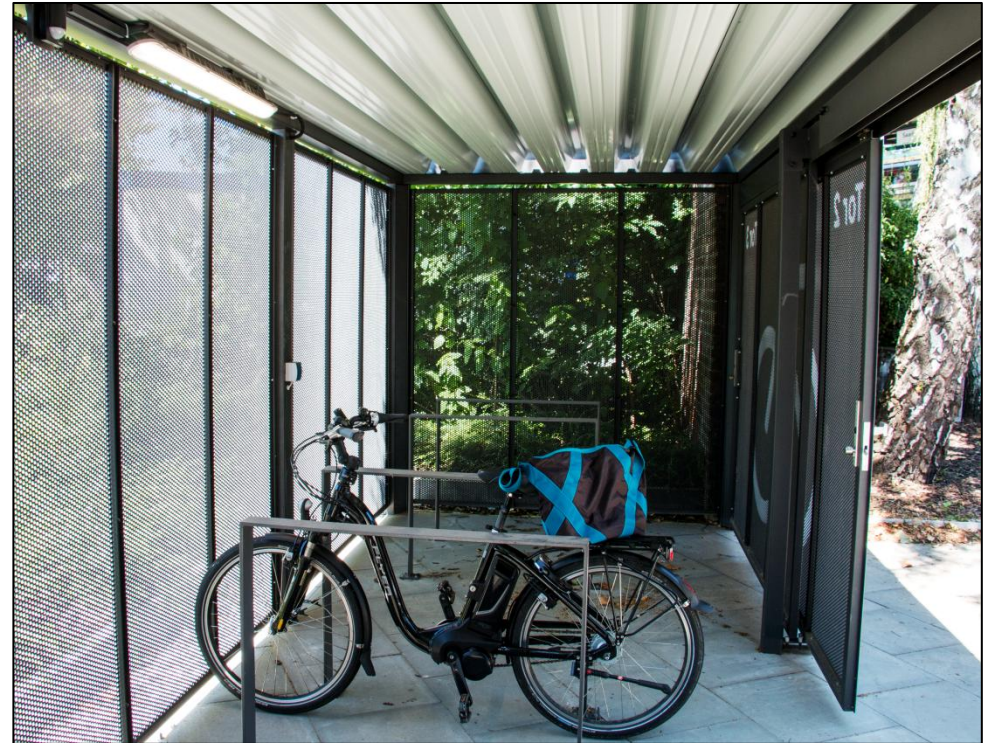




frei-zugängliche Bügel in Flachstahl



hochwertige Überdachungen mit Doppelstockparkern



Sammelschließanlagen mit Mietplätzen



Schließfächer mit E-Anschluss



Schließfächer für Gepäck