

E c o



Libro

strategische und operative Mobilitätsberatung



Reduzierung der Anzahl von Pendlerfahrzeugen durch Einsatz von Fahrgemeinschaftsbussen bei Distanzen von mehr als 25 Kilometern

DECOMM

23.09.2016

Darmstadt



Michael Schramek,

Geschäftsführender Gesellschafter EcoLibro GmbH

Vorsitzender „Netzwerk intelligente Mobilität e.V. (NiMo)

Vorsitzender „Vorfahrt für Jesberg e.V.“ (VoJes)

Beisitzer „Elektromobilität Nordhessen

Geschäftsführender Gesellschafter Regio.Mobil Dtschld.

Gründungsmitglied im

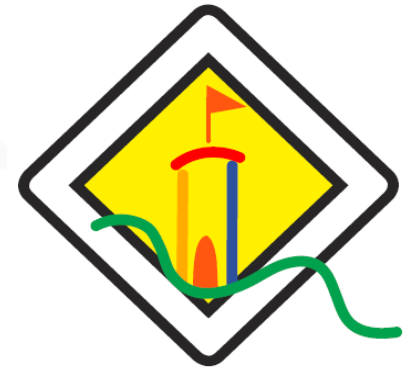


NiMo Netzwerk intelligente Mobilität

Wettbewerbsvorteile durch intelligente Mobilität



**Gründung des Mobilitätsvereins
„Vorfahrt für Jesberg e.V.“ (VoJes)
am 10.01.2016**



(Geplante) Mobilitätsangebote des Vereins

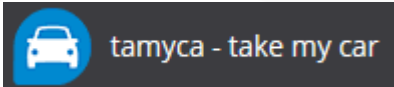
Das Leben in Jesberg attraktiver und preisgünstiger machen



Eco Libro
strategische und operative Mobilitätsberatung



(E-)CarSharing



Wettbewerbsvorteile sichern.





Fahrdienste

Liefer- und Abholservice

nicht selbst zum Einkaufen oder zum Bauhof fahren müssen



Kosten senken – Umwelt schonen –
Wettbewerbsvorteile sichern.

(Geplante) Angebote

Pedelec und Fahrgemeinschaftsbus



ca. 250 € pro Jahr

(also täglich ca. 1 €)

Jeden Arbeitstag damit zur
Arbeit oder zum Bahnhof



ca. 1.200 € pro Jahr
(also monatlich ca. 100 €)

Jeden Arbeitstag damit zur
Arbeit oder zum Bahnhof

Besondere Angebote

Pedelec und Fahrgemeinschaftsbus



Abends/Wochenende



17.00 Uhr

07.00 Uhr



Abends/Wochenende



07.00 Uhr

17.00 Uhr



Neues Mobilitätsangebot

Pedelec und Fahrgemeinschaftsbus

Erdgas-Taxi



Mobilitätsberatung



Fahrrad-/Pedelec-Leasing



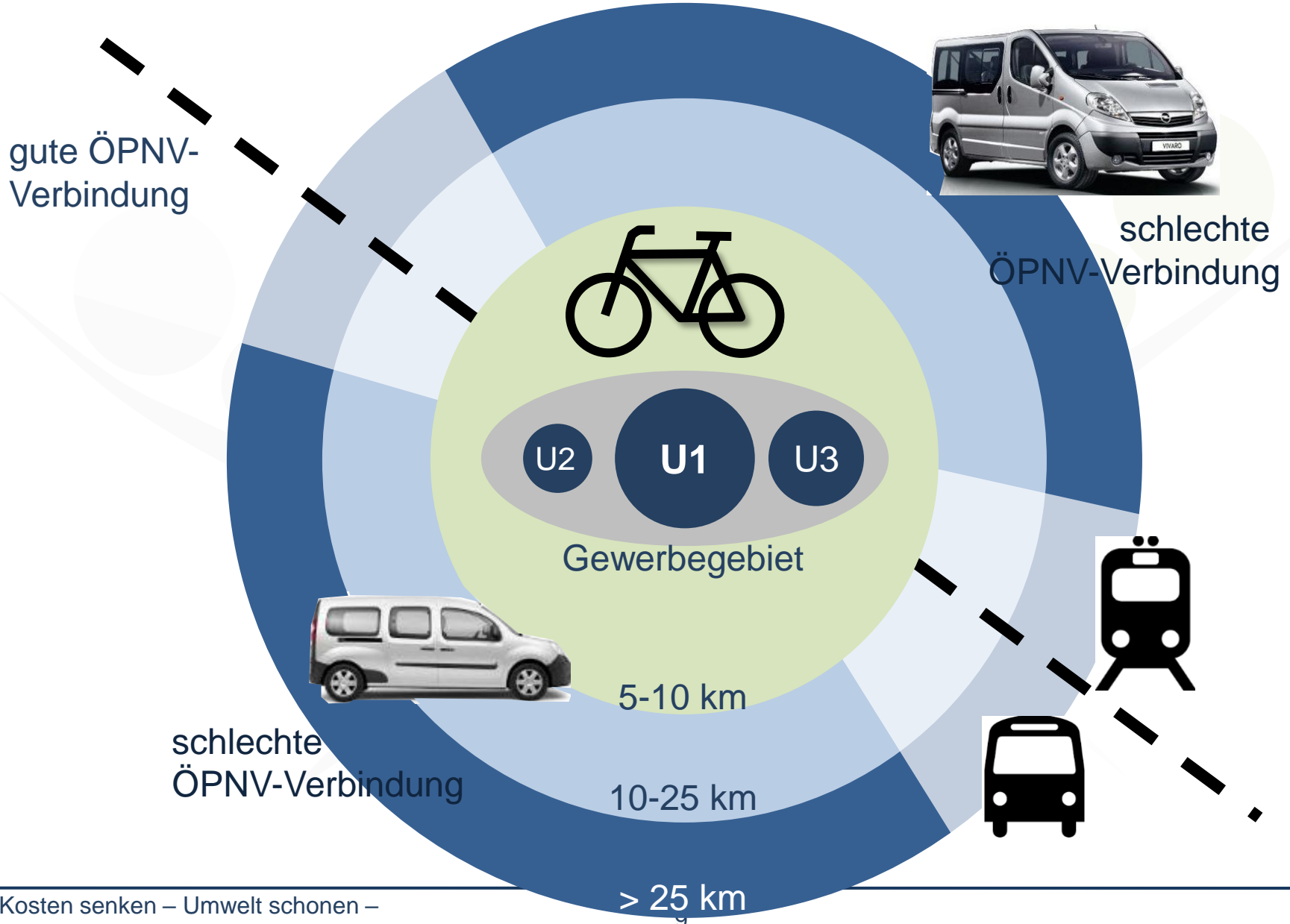
REGIO MOBIL

plus mehrere
NiMo-Mitglieder
als Zulieferer

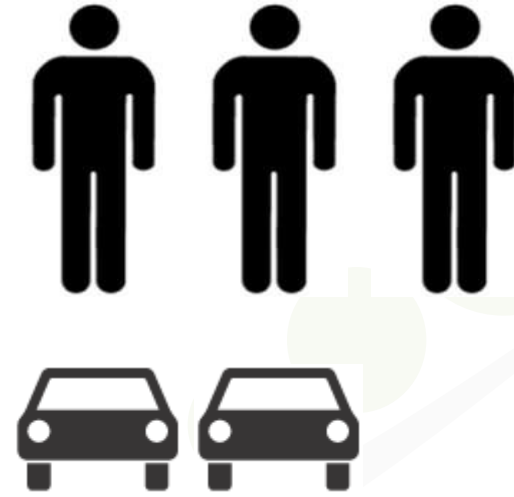
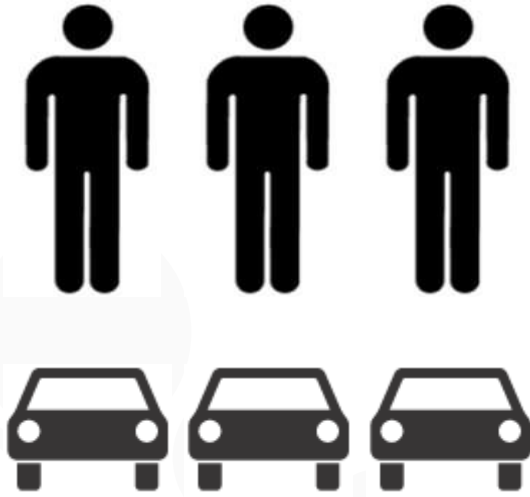


Vermietung von 5-9-Sitzern und Pedelecs (Regio9er, Regio5er, RegioRad)
mit konventionellem oder alternativem Antrieb (Elektro, Erdgas)

- Fahrgemeinschaften
- Unternehmen / Verwaltungen
- Nachbarschaftsnetzwerke / Mobilitätsvereine
- Bürgerbusorganisationen
- Sportvereine



Keine Fixkosten für private Zweitwagen nötig



jeweils mind. 3.500 € p.a. Fixkosten

Bei 30 km Arbeitsweg gemeinsam 2.600 € p.a. Spritkosten

ca. 20.200 €

Bei 30 km Arbeitsweg zusammen
mit einem Regioer ca. 12.000 € p.a.



**Im Vergleich zur
Alleinfahrt sogar nur
noch ca. 1/3 Kosten**

Höchstmögliche Sicherheit

Über nachgerüstetes Assistenzsystem besser als Privat-Pkw

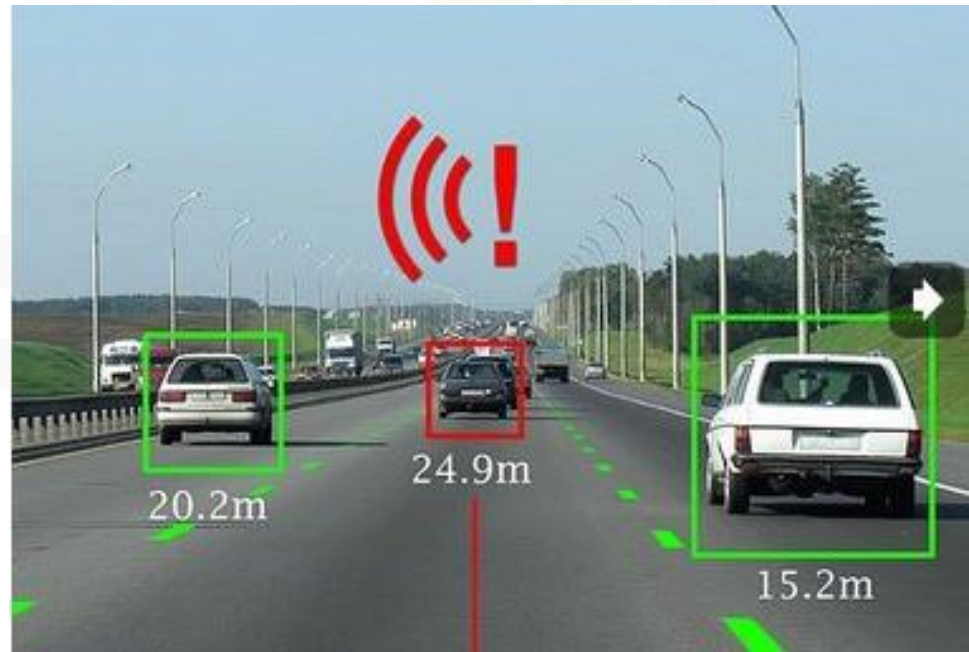


Mobileye 5er-Serie



Mobileye 5er-Serie – Ausstattungsmerkmale:

- Vorausschauende Kollisionswarnung (Mobileye FCW)
- Fußgängerkollisionswarnung (Mobileye PCW)
- Abstandsüberwachung und -warnung (Mobileye HMW)
- Spurhaltungswarnung (Mobileye LDW)
- Geschwindigkeitsbegrenzungsanzeige (SLI)



Gespräche mit
Verkehrsverbänden

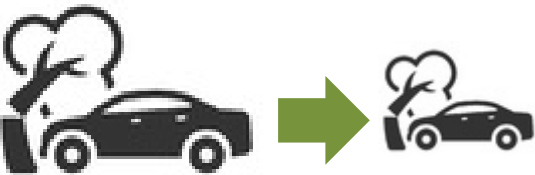
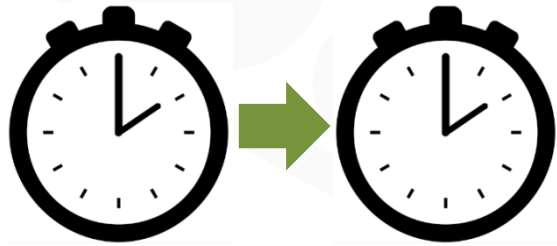
Gespräche mit
Wirtschaftsförderungen
und Regionalverbänden

Über ein mittleres Unternehmen Ansprache
der Wirtschaftsförderung, gemeinsame
Einladung des Gewerbegebiets zu einer
Informationsveranstaltung beim Unternehmen

direkte Ansprache
großer Unternehmen

Viele Vorteile Für alle Beteiligten

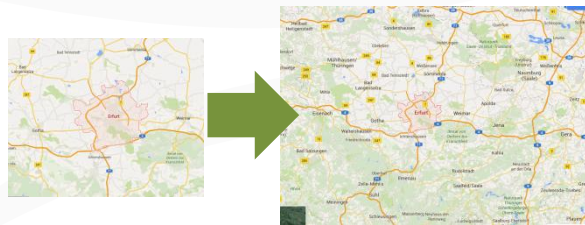
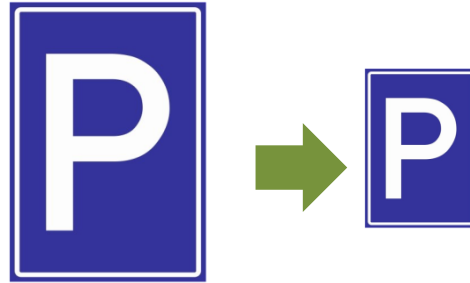
Mitarbeiter



unfallfrei
spritsparend



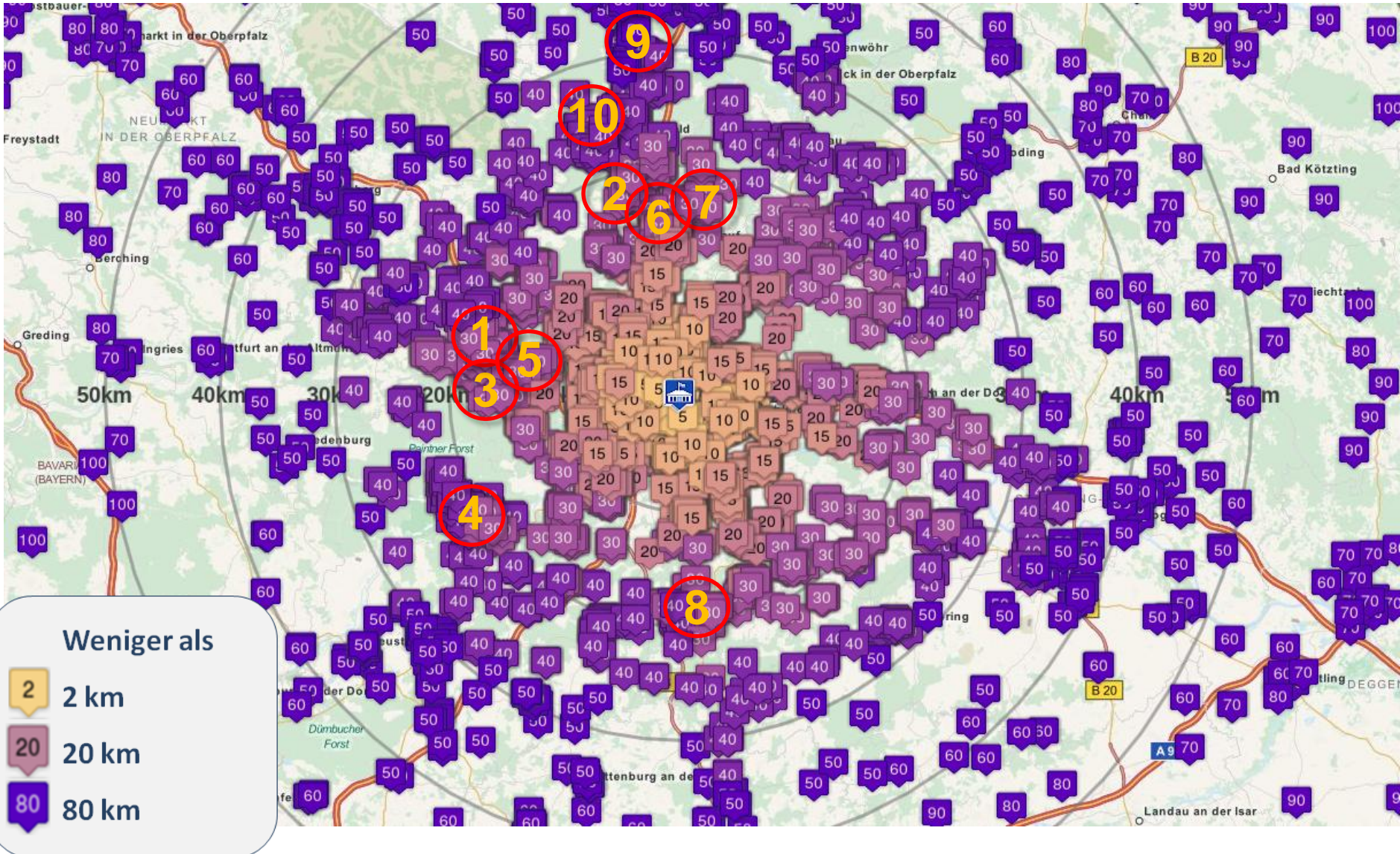
Unternehmen



Region



Entfernung (km)	Anzahl Mitarbeiter	Mitarbeiter kumuliert	
		Anzahl	Anteil
0-2	25	25	0%
2-5	1.190	1.215	14%
5-10	2.643	3.858	46%
10-15	874	4.732	56%
15-20	748	5.480	65%
20-30	1.391	6.871	81%
30-40	598	7.469	88%
40-50	343	7.812	92%
50-80	371	8.183	97%
>80	277	8.460	100%



9-Sitzer-Potenzial am Beispiel dieser 10 Orte

ÖPNV-Verbindung oft deutlich langsamer oder gar nicht existent

Nr.	Gruppe Ort	Entfernung zum Standort	ÖPNV-Zeit ⁽¹⁾ > 50% länger	Anzahl Mitarbeiter ⁽²⁾ (#)			
				Gleitzeit	Schicht 1	Schicht 2	Schicht 3
1	A-Ort	38 km	36%	45	12	10	3
2	B-Ort	32 km	100%	114	27	24	17
3	C-Ort	34 km	100%	55	17	17	4
4	D-Ort	30 km	51%	65	15	14	5
5	E-Ort	29 km	35%	52	12	12	4
6	F-Ort	29 km	61%	96	61	56	34
7	G-Ort	34 km	100%	31	16	15	4
8	H-Ort	29 km	100%	47	15	15	6
9	I-Ort	45 km	72%	61	17	17	14
10	J-Ort	36 km	100%	54	28	27	15

(1) Anteil der Mitarbeiter, für die die Dauer der ÖPNV-Verbindung mehr als 50% über die Tür-zu-Tür-Zeit mit dem Pkw liegt (oder sogar keine geeignete ÖPNV-Verbindung existiert)

(2) Doppelzählung von Mitarbeitern möglich, falls Mitarbeiter vom Unternehmen mehreren Schichten zugeteilt wurden

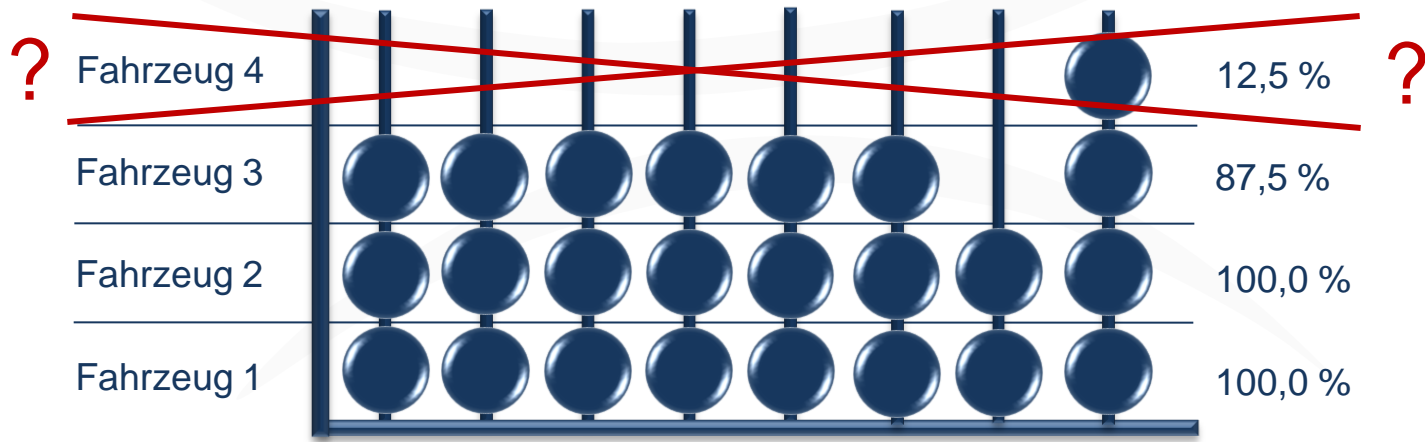
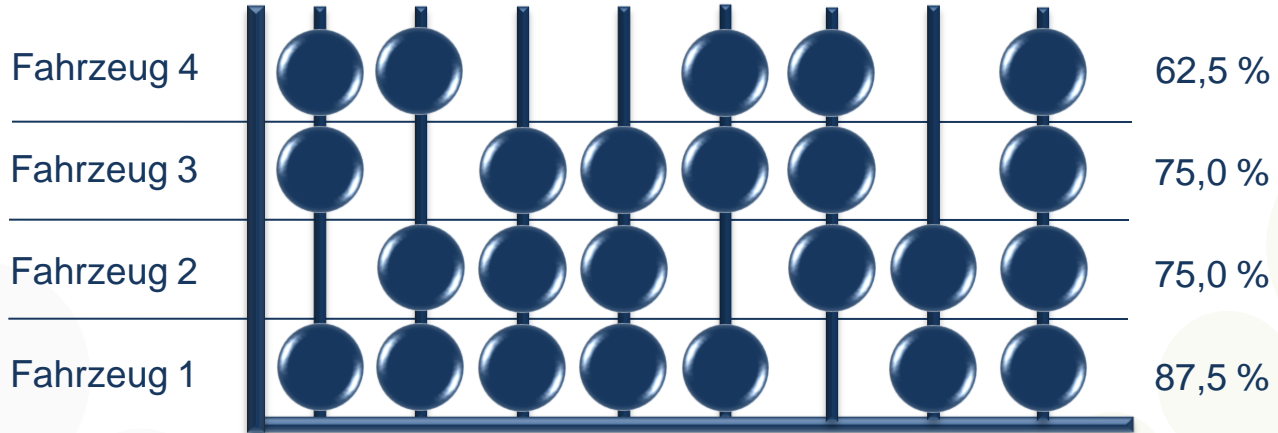
Gewinnung von Co-Nutzern tagsüber

Gewerbliche und öffentliche Fuhrparks



Identifizierung des Co-Nutzer-Potenzials

Mit Hilfe der eigenen Analysesoftware FLEETRIS



Identifizierung des Co-Nutzer-Potenzials

Eine Frage der Bedarfszeiten, Fahrzeugklassen und Kosten

	ges. Km.	Anz. Fahrten	01.03.15	02.03.15	03.03.15	04.03.15	05.03.15	06.03.15	07.03.15	08.03.15	09.03.15	10.03.15	11.03.15	12.03.15	13.03.15	14.03.15	15.03.15	16.03.15	17.03.15	18.03.15	19.03.15	20.03.15	21.03.15	22.03.15	23.03.15	24.03.15	25.03.15	26.03.15	27.03.15	28.03.15	29.03.15	30.03.15	31.03.15	
F-L 1229	298	7		■	■																													
F-TR 580	2.741	67																																
F-TR 490	2.497	78																																
F-NH 1050	2.261	78																																
F-NH 84	3.190	96																																
F-NH 14	2.882	85																																
F-AB 379	1.890	77																																
F-AB 378	2.242	59																																
F-AB 377	3.461	76																																
F-Q 2080	2.372	85																																
F-D 1294	1.744	62																																
F-D 1036	2.795	32																																



	ges. Km.	Anz. Fahrten	01.03.15	02.03.15	03.03.15	04.03.15	05.03.15	06.03.15	07.03.15	08.03.15	09.03.15	10.03.15	11.03.15	12.03.15	13.03.15	14.03.15	15.03.15	16.03.15	17.03.15	18.03.15	19.03.15	20.03.15	21.03.15	22.03.15	23.03.15	24.03.15	25.03.15	26.03.15	27.03.15	28.03.15	29.03.15	30.03.15	31.03.15	
Kfz 9.	8	1																																
Kfz 8.	61	3																																
Kfz 7.	200	13																																
Kfz 6.	1.541	42																																
Kfz 5.	1.734	69																																
Kfz 4.	3.638	111																																
Kfz 3.	4.441	137																																
Kfz 2.	7.006	177																																
Kfz 1.	9.744	249																																



„Nichts ist so stark wie eine Idee,
deren Zeit gekommen ist.“ Victor Hugo

Starten Sie jetzt!

E c o  **Libro**
strategische und operative Mobilitätsberatung

EcoLibro GmbH
Lindlaustraße 2c
53842 Troisdorf
www.ecolibro.de
info@ecolibro.de

Ihr Ansprechpartner:
Michael Schramek
Geschäftsführender
Gesellschafter

Tel: +49 – 2241 – 26599 – 10
Mobil: +49 – 176 – 621 922 89
Fax: +49 – 2241 – 26599 – 29
E-Mail: michael.schramek@ecolibro.de